

... made by



► Wertstoff- & Abfallcontainer



...einzigartig vielseitig

► Das Unternehmen – Der Umwelt verpflichtet



Werk I und Verwaltung in Südlohn

990 Tonnen CO₂ Einsparung
pro Jahr durch unsere
Photovoltaik-Anlagen!



Werk II in Halberstadt

Aktiver Klimaschutz

Professionelle Mülltrennung ist ein immer wichtiger werdendes Nachhaltigkeitsthema. Für uns ein Grund mehr, warum wir mit den letzten Erweiterungen, wie z.B. der Montage- und Versandhallen, die Weichen für die Zukunft gestellt haben.

Da eine sauberere Umwelt bereits bei der Produktion beginnt, setzen wir massiv auf erneuerbare Energien und leisten mit unseren großflächigen Photovoltaik-Anlagen einen wichtigen Beitrag zur vorbildlichen Öko-Bilanz bei BAUER.



Verwaltungsgebäude in Südlohn



BAUER-Besucherforum in Südlohn



► Wir tragen Verantwortung

Fortbildung und Qualifizierung

Lernen hört mit der Ausbildung nicht auf. Im Gegenteil. Mitarbeiter, Kunden und Vertriebspartner finden im neuen Forum die idealen Voraussetzungen für Schulungen, Seminare und Präsentationen. Die mit Präsentations- und Konferenztechnik bestens ausgestatteten Räumlichkeiten bieten den idealen Rahmen für Begegnung und Austausch.

Seit über 40 Jahren bilden wir aus

Ausbildung hat bei uns einen hohen Stellenwert. Sie erfolgt praxisnah und zukunftsorientiert, so dass mancher unserer Absolventen als Jahrgangsbester im IHK-Bezirk Nord Westfalen besteht.

Bekenntnis zum Standort

Im Rahmen des Projektes „Partnerschaft Schule – Betrieb“ der Industrie- und Handelskammer (IHK) Nord Westfalen arbeitet die BAUER GmbH als erstes Unternehmen in Südlohn mit den örtlichen Schulen zusammen.

Soziales Engagement

Die Dieter Bauer-Stiftung unterstützt seit 2003 die Krebs- und MPS-Forschung. Die Mittel fließen ausschließlich gemeinnützigen Organisationen zu, um das Leid betroffener Menschen zu lindern. Besuchen Sie uns im Internet unter www.dieterbauer-stiftung.de





► Innovation – Konstruktion – Produktion

Die BAUER GmbH entwickelt, produziert und vertreibt weltweit Stapler-Anbaugeräte, Umweltschutz-Ausrüstungen sowie Wertstoff- und Abfallcontainer.

1966 von Heinz Dieter Bauer gegründet, ist die BAUER GmbH heute mit mehr als 280 Mitarbeitern einer der führenden Hersteller in Europa.

Qualifizierte Mitarbeiter und der Einsatz modernster Fertigungstechnologien garantieren Produkte auf höchstem Sicherheits- und Qualitätsniveau. Das seit 1993 zertifizierte Qualitätsmanagementsystem nach DIN EN ISO 9001:2008 sichert dabei die gleichbleibend hohe Qualität „made by BAUER“.

Produziert wird dabei ausschließlich in den Werken Südlöhn und Halberstadt.



► Produkte für eine schöne, saubere Welt



Unterschiedliche örtliche Gegebenheiten und neue Anforderungen an eine moderne Stadt- und Raumentwicklung erfordern zeitgemäße Lösungen.

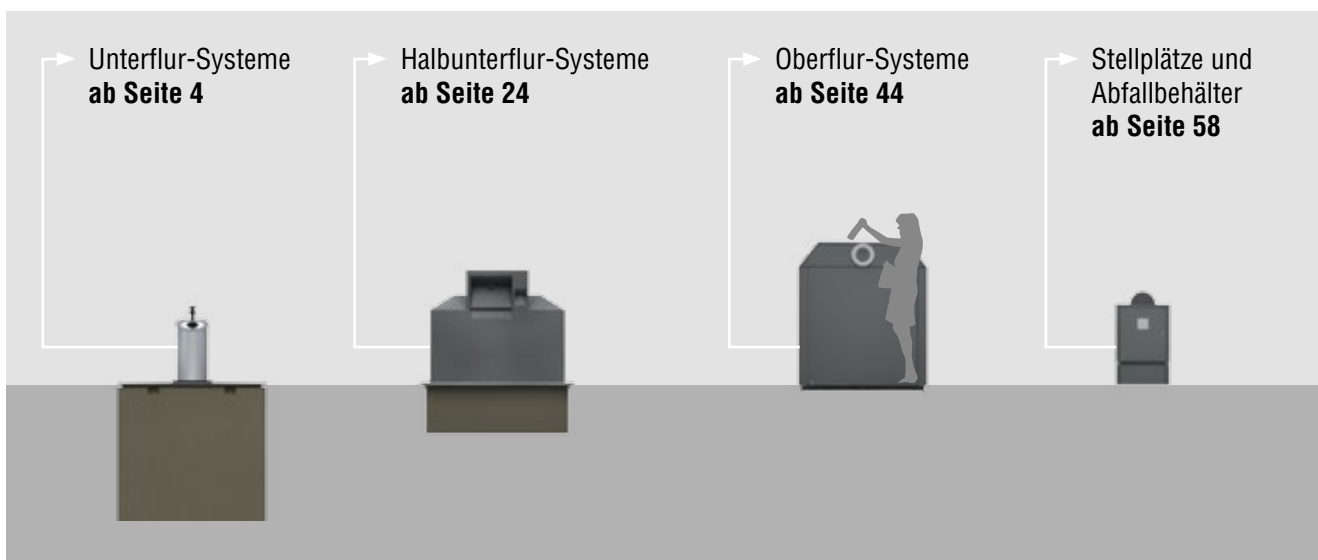
Welche sich am Markt durchgesetzt haben, zeigt unser vielseitiges Programm an Sammelsystemen für die gängigen Abfallsorten als Unter-, Halbumter- und Oberflurcontainer. Volumen und Ausführung können dem Einsatzzweck angepasst werden, da unser Programm einzigartig vielseitig ist.

Jahrzehntelange Erfahrung und Marktpräsenz machen uns als Familienunternehmen zu einem starken Partner.

Unsere Wertstoff- und Abfallcontainer erfüllen die in Deutschland geltenden Vorschriften und Normen und setzen darüber hinaus Standards mit Auszeichnung.



DIN EN 13071

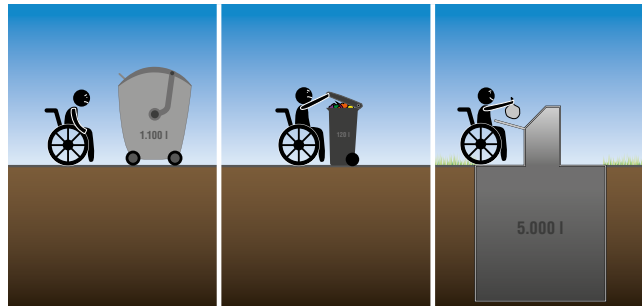




Unterflur-Systeme ▶ Systemvorteile

Effiziente und barrierefreie Abfall- und Wertstoffsammlung für Wohnanlagen, Städte, Rastplätze und Freizeiteinrichtungen

- ▶ Niedrige Einwurfhöhe – auch für Kinder, Rollstuhlfahrer und Senioren erreichbar
- ▶ Ebenerdiger Einbau: keine Stolperkanten, problemlos mit Gehhilfe und Rollstuhl befahrbar
- ▶ Für sehbehinderte und blinde Menschen besteht die Möglichkeit, die Säulen mit Relief- oder Brailleschrift auszustatten
- ▶ Einarmbedienung durch Magnethalter an Schüttchwinge
- ▶ Nicht brennbar
- ▶ Voll recyclebar
- ▶ Kühle und hygienische Sammelbedingungen verhindern Belästigungen durch Geruch und Ungeziefer – auch an heißen Sommertagen
- ▶ Großes Sammelvolumen bis zu 6 m³
- ▶ Geringer Platzbedarf – freiwerdender Raum kann sinnvoller genutzt werden: z.B. Grillplatz, Spielplatz
- ▶ 1-Mann-Kranentleerung: personalschonend und kostensparend, berücksichtigt den demografischen Wandel
- ▶ Hemmschwelle, saubere Stellplätze zu „vermüllen“
- ▶ Keine Sichtbehinderungen
- ▶ Wannenförmige Bodenklappen fangen Restflüssigkeiten auf



Unterflur

Modell GTU

Modell GTS

Modell GTL

Modell GTR

Halbunterflur

Modell GTE

Modell GTT

Modell GT-One

Modell GTC

Modell GTV

Oberflur

C-Modelle

Modell WB

Abfallbehälter

Modell GTM

TORINO-DUE

Modell GAB

SECOMAT

Modell GT

Unterflur-Systeme ▶ Wertstoff- und Abfallsammlung in Wohnanlagen

Es ist oft kein weiter Weg, trotzdem ein beschwerlicher. Für Senioren und Menschen mit körperlicher Beeinträchtigung ist die regelmäßige Müllentsorgung in Wohnanlagen oft mit Problemen verbunden. Weitere negative Begleiterscheinungen bei der „herkömmlichen“ Müllsammlung von Restabfall, Papier und Leichtverpackungen (LVP) sind platzraubende und unansehnliche Stellplätze, Belästigungen durch Geruch und Ungeziefer, Fremdbefüllung, häufige und aufwendige Entleerungen.

Unsere Unterflur-Systeme – saubere, barrierefreie und kostenbewusste Lösungen.

... auch für Bioabfälle!



Unterflur-Systeme ▶ Wertstoff- und Abfallsammlung in Wohnanlagen



- Unterflur
 - Modell GTU
 - Modell GTS
 - Modell GTL
 - Modell GTR
- Halbunterflur
 - Modell GTE
 - Modell GTT
- Modell GT-One
- Modell GTC
- Modell GTV
- Oberflur
 - C-Modelle
 - Modell WB
- Abfallbehälter
 - Modell GTM
- TORINO-DUE
 - Modell GAB
 - SECOMAT
 - Modell GT

Unterflur-Systeme ▶ Wertstoffsammlung in Städten



Die Sammlung von Glas und Papier in Kommunen stellt hohe Anforderungen an die Sammelsysteme. Große Mengen sollen ökonomisch, unter Berücksichtigung der hohen Ansprüche an Sauberkeit, Optik und Umweltverträglichkeit, gesammelt werden.

Unsere Unterflur-Systeme erfüllen diese Anforderungen und gewährleisten eine hohe Übersichtlichkeit für alle Verkehrsteilnehmer.



Unterflur-Systeme ▶ Restabfallsammlung an Rastplätzen/Freizeitanlagen

Durch die EU-Erweiterung ist das Verkehrsaufkommen gestiegen, Parkplätze und Raststätten entlang der Autobahnen werden noch stärker frequentiert. Dies stellt auch hohe Anforderungen an die Sammlung von Reiseabfällen.

Unsere Unterflur-Systeme – saubere und effiziente Lösungen.

Eine interessante Alternative zu den Unterflur-Systemen stellen unsere Halbunterflur-Systeme dar (ab Seite 24).



In Park- und anderen Freizeitanlagen fallen besonders an Wochenenden große Abfallmengen an. Diese zu sammeln und gleichzeitig die Optik zu verbessern, wird mit unserem Unterflur-System Modell GTU realisiert.

Darüber hinaus hat das große Sammelvolumen weniger Entleerungen und eine bessere Tourenplanung zur Folge.

- Unterflur
- Modell GTU
- Modell GTS
- Modell GTL
- Modell GTR
- Halbunterflur
- Modell GTE
- Modell GTT
- Modell GT-One
- Modell GTC
- Modell GTV
- Oberflur
- C-Modelle
- Modell WB
- Abfallbehälter
- Modell GTM
- TORINO-DUE
- Modell GAB
- SECOMAT
- Modell GT

Unterflur-Systeme ▶ GeoTainer® Modell GTU



Die getrennte Sammlung von Glas, Papier, Restabfall etc. hat heute eine hohe Akzeptanz in der Bevölkerung. Diese hohe Bereitschaft und die Anforderungen an eine moderne Stadt- und Raumentwicklung ziehen auch neue Anforderungen an die Sammelsysteme nach sich. Werden die Systeme nicht dem Sammelverhalten und den örtlichen Gegebenheiten angepasst, so entstehen die bekannten Folgen, wie z. B. Überfüllung, Verschmutzung, Sichtbehinderung, Lärmbelästigung und erhöhter Entleerungszyklus.



QR-Code scannen
und Video ansehen

Das Unterflur-System Modell GTU ist besonders geeignet, diesen gestiegenen Anforderungen gerecht zu werden und bringt für alle Beteiligten Vorteile mit sich.



► Systemaufbau und technische Informationen

Aufnahme-System für LKW-Kran

Einwurfsäule

Gehwegplattform

- Tränenblech oder Gummibelag

Sammelbehälter

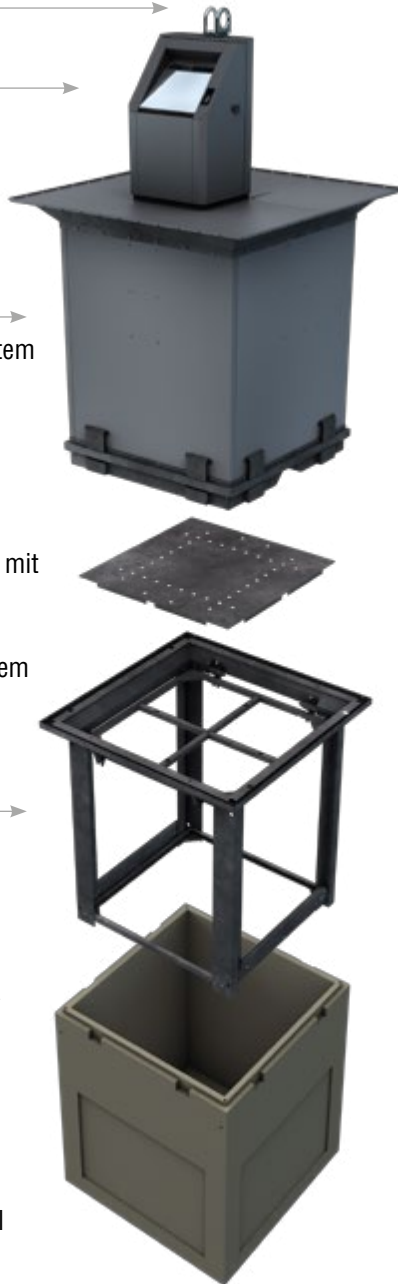
- Geschraubter Sammelbehälter aus verzinktem Stahlblech
- 1, 2 oder 3 Kammern
- Wannenförmige Bodenklappen fangen Restflüssigkeiten auf
- Glas: Die Bodenklappen sind mittels hochfesten, lärmgedämmten Gliederketten mit dem Aufnahmesystem verbunden
- Papier/Restabfall: Die Bodenklappen sind über eine Traverse und ein Gestänge mit dem Aufnahmesystem verbunden

Sicherheitsplattform

- Arretierung in Sicherungsstellung
- Tragfähigkeit 200 kg

Beton-Außenbehälter

- Monolithisch gegossen und somit wasserdicht
- Pumpensumpf
- Integrierte Oberflächenentwässerung
- Optional mit Auftriebssicherung
- Transport-Ankerschlaufen seitlich, optional zusätzlich oben



- Unterflur
- Modell GTU
- Modell GTS
- Modell GTL
- Modell GTR
- Halbunterflur
- Modell GTE
- Modell GTT
- Modell GT-One
- Modell GTC
- Modell GTV
- Oberflur
- C-Modelle
- Modell WB
- Abfallbehälter
- Modell GTM
- TORINO-DUE
- Modell GAB
- SECOMAT
- Modell GT

Technische Daten

► GTU 2,0 ► GTU 3,0 ► GTU 4,0 ► GTU 5,0

Inhalt (ca. m ³)	2,0	3,0	4,0	5,0
Gesamthöhe (ohne Aufnahme) (ca. mm)	2785	2785	3250	3600
Einbaumaße (B x T x H) (ca. mm)	1960 x 1960 x 1800	1960 x 1960 x 1800	1960 x 1960 x 2265	1960 x 1960 x 2615
Gewicht Beton-Behälter (ca. kg)	4100	4100	4850	5250
Gewicht Sicherheitsplateau (ca. kg)	265	265	280	290
Gewicht Stahl-Innenbehälter (ca. kg)	595	615	665	705
Gesamtgewicht (ca. kg)	4960	4980	5795	6245

Unterflur-Systeme ▶ GeoTainer® Modell GTS



Das Modell GTS ist vergleichbar mit dem Modell GTU. Es unterscheidet sich durch den noch geringeren Platzbedarf bei gleichzeitig hohem Nutzvolumen.

Für eine 3er-Station (Weißglas / Braun+Grünglas / Papier) wird eine Stellfläche von nur einem PKW-Parkplatz benötigt. Darüber hinaus kann durch die spezielle Konstruktion des Sicherheitsplateaus ein hohes Nutzvolumen realisiert werden.



► Systemaufbau und technische Informationen

Aufnahme-System für LKW-Kran

Einwurfsäule

Gehwegplattform

- Tränenblech oder Gummibelag

Sammelbehälter

- Geschraubter Sammelbehälter aus verzinktem Stahlblech
- 1 oder 2 Kammern
- Wannenförmige Bodenklappen fangen Restflüssigkeiten auf
- Glas: Die Bodenklappen sind mittels hochfesten, lärmgedämmten Gliederketten mit dem Aufnahmesystem verbunden
- Papier/Restabfall: Die Bodenklappen sind über eine Traverse und ein Gestänge mit dem Aufnahmesystem verbunden

Sicherheitsplattform

- Arretierung in Sicherungsstellung
- Tragfähigkeit 150 kg

Beton-Außenbehälter

- Monolithisch gegossen und somit wasserdicht
- Pumpensumpf
- Integrierte Oberflächenentwässerung
- Optional mit Auftriebssicherung
- Transport-Ankerschlaufen seitlich, optional zusätzlich oben



Unterflur

Modell GTU

Modell GTS

Modell GTL

Modell GTR

Halbunterflur

Modell GTE

Modell GTT

Modell GT-One

Modell GTC

Modell GTV

Oberflur

C-Modelle

Modell WB

Abfallbehälter

Modell GTM

TORINO-DUE

Modell GAB

SECOMAT

Modell GT

Technische Daten

► GTS 2,0 ► GTS 3,0 ► GTS 4,0 ► GTS 5,0

Inhalt (ca. m ³)	2,0	3,0	4,0	5,0
Gesamthöhe (ohne Aufnahme) (ca. mm)	3125	3125	3605	3825
Einbaumaße (B x T x H) (ca. mm)	1665 x 1665 x 2100	1665 x 1665 x 2100	1665 x 1665 x 2580	1665 x 1665 x 2800
Gewicht Beton-Behälter (ca. kg)	3950	3950	4700	5050
Gewicht Sicherheitsplateau (ca. kg)	180	180	180	180
Gewicht Stahl-Innenbehälter (ca. kg)	540	600	660	680
Gesamtgewicht (ca. kg)	4670	4730	5540	5910

Unterflur-Systeme ▶ GeoTainer® Modell GTL



Der GeoTainer® Modell GTL ist eine Kombination aus dem Modell GTU und GTS. Dadurch wird das Sammelvolumen vergrößert.



► Systemaufbau und technische Informationen

Aufnahme-System für LKW-Kran

Einwurfsäule

Gehwegplattform

- Tränenblech oder Gummibelag

Sammelbehälter

- Geschraubter Sammelbehälter aus verzinktem Stahlblech
- Wannenförmige Bodenklappen fangen Restflüssigkeiten auf
- Restabfall: Die Bodenklappen sind über eine Traverse und ein Gestänge mit dem Aufnahmesystem verbunden

Sicherheitsplattform

- Arretierung in Sicherungsstellung
- Tragfähigkeit 150 kg

Beton-Außenbehälter

- Monolithisch gegossen und somit wasserdicht
- Pumpensumpf
- Integrierte Oberflächenentwässerung
- Optional mit Auftriebssicherung
- Transport-Ankerschlaufen seitlich, optional zusätzlich oben



Kompatibel mit dem Modell GTU!

Unterflur

Modell GTU

Modell GTS

Modell GTL

Modell GTR

Halbunterflur

Modell GTE

Modell GTT

Modell GT-One

Modell GTC

Modell GTV

Oberflur

C-Modelle

Modell WB

Abfallbehälter

Modell GTM

TORINO-DUE

Modell GAB

SECOMAT

Modell GT

Technische Daten

► GTL 6,0

Inhalt (ca. m ³)	6,0
Gesamthöhe (ohne Aufnahme) (ca. mm)	3615
Einbaumaße (B x T x H) (ca. mm)	1960 x 1960 x 2615
Gewicht Beton-Behälter (ca. kg)	5250
Gewicht Sicherheitsplateau (ca. kg)	225
Gewicht Stahl-Innenbehälter (ca. kg)	745
Gesamtgewicht (ca. kg)	6220

Unterflur-Systeme ▶ Einwurfsäulen

KUBA

- ▶ Stahl sendzimirverzinkt und pulverbeschichtet
- ▶ L x B x H: 670 x 570 x 970 mm (ohne Aufnahme)
- ▶ Schüttschwinge aus Edelstahl, gebürstet
- ▶ Vorderer Säulenteil um 90° schwenkbar, abschließbar. Autorisierte Personen, z.B. Hausmeister, können die Säule seitlich aufklappen, um die komplette Öffnung des Sammelbehälters offenzulegen. Hierdurch kann eine größere Anzahl von Säcken direkt eingeworfen und der Füllgrad optimiert werden.
- ▶ Auch als nicht schwenkbare Ausführung lieferbar



Optional:

- ▶ Aufkleber
- ▶ Schloss inkl. Regenabdeckung aus Aluminium
- ▶ DeoPad



Einwurf für Glas

- PE-Klappe Ø 165 mm (weiß, grün oder braun)
- Gummirosette Ø 180 mm (schwarz)



Einwurf für Papier



Schüttschwinge für Restabfall



Schüttschwinge für Leichtverpackungen

Unterflur-Systeme ▶ Einwurfsäulen

RONDO

- ▶ Edelstahl und pulverbeschichtet
- ▶ L x B x H: 670 x 670 x 1000 mm (ohne Aufnahme)
- ▶ Einwurffront aus Edelstahl, gebürstet
- ▶ Vorderer Säulenteil um 90° schwenkbar, abschließbar. Autorisierte Personen, z.B. Hausmeister, können die Säule seitlich aufklappen, um die komplette Öffnung des Sammelbehälters offenzulegen. Hierdurch kann eine größere Anzahl von Säcken direkt eingeworfen und der Füllgrad optimiert werden.



Optional:

- ▶ Aufkleber
- ▶ Doppelschalige Trommel (abschließbar)
- ▶ Schloss inkl. Regenabdeckung aus Aluminium
- ▶ DeoPad



RONDO (nicht schwenkbare Ausführung)

- ▶ Edelstahl und pulverbeschichtet
- ▶ L x B x H: 670 x 635 x 970 mm (ohne Aufnahme)
- ▶ Einwurffront aus Edelstahl, gebürstet



Optional: Aufkleber, doppelschalige Trommel (abschließbar), Fußpedal



Einwurf für Glas:
– Gummirosette
Ø 180 mm (schwarz)



Einwurf für Papier



Doppelschalige Trommel 80 oder 160 Liter
– Ausführung mit Fußpedal

- Unterflur
 - Modell GTU
 - Modell GTS
 - Modell GTL
 - Modell GTR
- Halbunterflur
 - Modell GTE
 - Modell GTT
 - Modell GT-One
 - Modell GTC
 - Modell GTV
- Oberflur
 - C-Modelle
 - Modell WB
- Abfallbehälter
 - Modell GTM
 - TORINO-DUE
 - Modell GAB
 - SECOMAT
 - Modell GT

Unterflur-Systeme ▶ Einwurfsäulen

FINO

- ▶ Edelstahl gebürstet oder Edelstahl und pulverbeschichtet
- ▶ L x B x H: 670 x 560 x 995 mm (ohne Aufnahme)
- ▶ Schüttschwinge aus Edelstahl, gebürstet

Optional:

- ▶ Aufkleber, abschließbare Schüttschwinge, Schloss inkl. Regenabdeckung, DeoPad



Einwurf für Glas

- PE-Klappe Ø 165 mm in weiß, grün oder braun
- Gummirosette Ø 180 mm in schwarz



Einwurf für Papier



Mit verdecktem Einwurf für Glas, abschließbar



Mit verdecktem Einwurf für Papier, abschließbar



Einwurf für Glas

- PE-Klappe Ø 165 mm in weiß, grün oder braun
- Gummirosette Ø 180 mm in schwarz



Einwurf für Papier

Unterflur-Systeme ▶ Einwurfsäulen

TUBO

- ▶ Edelstahl gebürstet oder Edelstahl und pulverbeschichtet
- ▶ Ø x H: 550 x 960 mm (ohne Aufnahme)

Optional:

- ▶ Aufkleber



Einwurf für Glas
 – PE-Klappe Ø 165 mm in weiß, grün oder braun
 – Gummirosette Ø 180 mm in schwarz



Einwurf für Glas
 – Mit 2 PE-Klappen Ø 165 mm in weiß, grün oder braun



Einwurf für Papier
 – Selbstschließende Klappe B x H = 400 x 200 mm



Einwurf für Leichtverpackungen
 – Selbstschließende Klappe B x H = 400 x 200 mm

T-SHIRT (Altkleider)

- ▶ Gestrahlt, grundiert und lackiert in RAL Farbe nach Wahl
- ▶ L x B x H: 1074 x 650 x 1260 mm (Höhe ohne Aufnahme)
- ▶ Doppelschalige Trommel aus Edelstahl, Inhalt 80 Liter, von innen abschließbar
- ▶ Abschließbare Revisionstür an der Rückseite



Weitere Altkleider-Container (als Oberflur-System) ab Seite 48

Unterflur
Modell GTU
Modell GTS
Modell GTL
Modell GTR
Halbunterflur
Modell GTE
Modell GTT
Modell GT-One
Modell GTC
Modell GTV
Oberflur
C-Modelle
Modell WB
Abfallbehälter
Modell GTM
TORINO-DUE
Modell GAB
SECOMAT
Modell GT

Unterflur-Systeme ▶ Optionen für Einwurfsäulen



Aufkleber / Beschriftung



Farbliche Kennzeichnung



Abschließbarer Einwurf (inkl. Schutzkappe für Schloss)



Elektronisches Identifikationssystem



DeoPad (gegen Geruchsbildung)



Relief- oder Brailleschrift

Unterflur-Systeme ▶ Aufnahmesysteme

Beim 2- und 3-Haken-System werden die Haken mit der Kran-Traverse aufgenommen und der bewegliche Haken angehoben. Durch Absenken des beweglichen Hakens und den daran hängenden Ketten bzw. der Traverse werden die Bodenklappen geöffnet.

DIN EN 13071



1-Haken-Aufnahme



2-Haken-Aufnahme



3-Haken-Aufnahme



Pilz-Aufnahme

- Unterflur
 - Modell GTU
 - Modell GTS
 - Modell GTL
 - Modell GTR
- Halbunterflur
 - Modell GTE
 - Modell GTT
 - Modell GT-One
 - Modell GTC
 - Modell GTV
- Oberflur
 - C-Modelle
 - Modell WB
- Abfallbehälter
 - Modell GTM
 - TORINO-DUE
 - Modell GAB
 - SECOMAT
 - Modell GT

Unterflur-Systeme ▶ GeoTainer® Modell GTR



Systemvorteile

- ▶ Vereint Alltagsnutzen mit skulpturartigem Design, lässt sich in jede Innenstadt integrieren
- ▶ Stellplätze sehen besser aus
- ▶ Sammlung an zentralen Orten – kurze Wege für viele Menschen
- ▶ Keine Sichtbehinderungen für Verkehrsteilnehmer
- ▶ Ergonomische Einwurfhöhen und barrierefrei – auch für Kinder, Rollstuhlfahrer und Senioren erreichbar
- ▶ Bei Glaseinwurf wird der Schallleistungspegel von 91 dB nicht überschritten
- ▶ Kühle und hygienische Sammelbedingungen verhindern Belästigungen durch Geruch und Ungeziefer
- ▶ EU-Patent



► Systemaufbau und technische Informationen

Aufnahme-System für LKW-Kran

Einwurfsäule

Gehwegplattform

- Tränenblech

Sammelbehälter

- Aus verzinktem Stahlblech
- 1 oder 2 Kammern
- Wannenförmige Bodenklappen fangen Restflüssigkeiten auf
- Zentrierungen am Bodenrahmen erleichtern das Einsetzen in den Betonbehälter
- Glas: Bodenklappen sind mittels hochfesten, lärmgedämmten Gliederketten mit dem Aufnahmesystem verbunden
- Papier/Restabfall: Bodenklappen sind über eine Traverse und ein außenliegendes Gestänge mit dem Aufnahmesystem verbunden

Sicherheitsplattform

- Tragfähigkeit 150 kg
- Wartungszugang
- Mit Arretierung

Beton-Außenbehälter

- Monolithisch gegossen und somit wasserdicht
- Pumpensumpf
- Integrierte Seilschlaufen
- Integrierte Oberflächenentwässerung
- Blechring als Kantenschutz
- Führungen für Sicherheitsplattform



Unterflur

Modell GTU

Modell GTS

Modell GTL

Modell GTR

Halbunterflur

Modell GTE

Modell GTT

Modell GT-One

Modell GTC

Modell GTV

Oberflur

C-Modelle

Modell WB

Abfallbehälter

Modell GTM

TORINO-DUE

Modell GAB

SECOMAT

Modell GT

Technische Daten

► GTR 3,0

► GTR 4,0

► GTR 5,0

Inhalt (ca. m ³)	3,0	4,0	5,0
Gesamthöhe (ohne Aufnahme) (ca. mm)	2825	3400	3975
Einbaumaße (Ø x H) (ca. mm)	2070 x 1850	2070 x 2425	2070 x 2950
Gewicht Beton-Behälter (ca. kg)	3360	4215	4950
Gewicht Sicherheitsplateau (ca. kg)	140	150	155
Gewicht Stahl-Innenbehälter (ca. kg)	500	525	550
Gesamtgewicht (ca. kg)	4000	4890	5655



Halbunterflur-Systeme ▶ Systemvorteile

Effiziente Abfall- und Wertstoffsammlung für Rastplätze und Freizeiteinrichtungen

- ▶ Verschiedene Gestaltungsmöglichkeiten des oberirdischen Teils, optimale Anpassung an die Umgebung
- ▶ Saubere und optisch ansprechende Stellplätze
- ▶ Ergonomische Einwurfhöhe – auch für Kinder, Rollstuhlfahrer und Senioren erreichbar
- ▶ Alternative zu Unterflur-Systemen, Brüstungshöhe von 900 mm, daher keine Sicherheitsplattform erforderlich
- ▶ Großes Sammelvolumen von 1,6 - 5 m³
 - Weniger Entleerungsvorgänge
 - Geringere Logistikkosten
- ▶ 1-Mann-Kranentleerung: personalschonend und kostensparend, berücksichtigt den demografischen Wandel
- ▶ Kühle und hygienische Sammelbedingungen verhindern Belästigungen durch Geruch und Ungeziefer
- ▶ Nicht brennbar



- Unterflur
- Modell GTU
- Modell GTS
- Modell GTL
- Modell GTR
- Halbunterflur**
- Modell GTE
- Modell GTT
- Modell GT-One
- Modell GTC
- Modell GTV
- Oberflur
- C-Modelle
- Modell WB
- Abfallbehälter
- Modell GTM
- TORINO-DUE
- Modell GAB
- SECOMAT
- Modell GT

Halbunterflur-Systeme ▶ Restabfallsammlung an Rastplätzen



Das gestiegene Verkehrsaufkommen zieht auch erhöhte Anforderungen an die Sammlung und Entleerung von Reiseabfällen auf Parkplätzen und Raststätten entlang der Autobahnen nach sich.



Halbunterflur-Systeme ▶ Restabfallsammlung an Rastplätzen

- Unterflur
- Modell GTU
- Modell GTS
- Modell GTL
- Modell GTR
- Halbunterflur**
- Modell GTE** ▶
- Modell GTT
- Modell GT-One
- Modell GTC
- Modell GTV
- Oberflur
- C-Modelle
- Modell WB
- Abfallbehälter
- Modell GTM
- TORINO-DUE
- Modell GAB
- SECOMAT
- Modell GT



Unsere Aufwertung der Rastplatzgestaltung gibt jedem Rastplatz eine individuelle Optik.

Wir bieten Ihnen ein effizientes Abfallmanagement. Zusätzlich entsteht für Besucher eine Hemmschwelle, die nunmehr saubere Stellplätze zu vermüllen.



Halbunterflur-Systeme ▶ Restabfallsammlung in Freizeitanlagen

Überall dort, wo Menschen ihren Freizeitaktivitäten nachgehen, fallen auch Abfälle vor Ort an, sei es in Ferienparks, Freizeitanlagen, am Strand, in den Bergen oder in Naturparks.

Unser Modell GTE hat sich als ideale Lösung bewährt, wenn es um die Sammlung von Abfällen in Freizeitanlagen geht.



Halbunterflur-Systeme ▶ Restabfallsammlung in Städten

Die Sammlung von Glas, Papier und Restabfall in Kommunen stellt hohe Anforderungen an die Sammelsysteme. Große Mengen sollen ökonomisch, unter Berücksichtigung der hohen Ansprüche an Sauberkeit, Optik und Umweltverträglichkeit, gesammelt werden.



- Unterflur
- Modell GTU
- Modell GTS
- Modell GTL
- Modell GTR
- Halbunterflur**
- Modell GTE** ▶
- Modell GTT
- Modell GT-One
- Modell GTC
- Modell GTV
- Oberflur
- C-Modelle
- Modell WB
- Abfallbehälter
- Modell GTM
- TORINO-DUE
- Modell GAB
- SECOMAT
- Modell GT

Halbunterflur-Systeme ▶ GeoTainer® Modell GTE



Die getrennte Sammlung von Glas, Papier, Restabfall etc. hat heute eine hohe Akzeptanz in der Bevölkerung. Diese hohe Bereitschaft und die Anforderungen an eine moderne Stadt- und Raumentwicklung ziehen auch neue Anforderungen an die Sammelsysteme nach sich. Zu unseren Unterflur-Systemen (ab Seite 4) ist unser Halbunterflur-System Model GTE eine interessante Alternative.



► Systemaufbau und technische Informationen

Aufnahme-System für LKW-Kran

Sammelbehälter

- Sammelbehälter aus verzinktem Stahlblech
- 1, 2 oder 3 Kammern
- Wannenförmige Bodenklappen fangen Restflüssigkeiten auf
- Die Bodenklappen sind über eine Traverse und ein außenliegendes Gestänge mit dem Aufnahmesystem verbunden



Außenbehälter-Optik (oberirdisch)

- Holzverkleidung „Standard“
- Holzverkleidung „Eco“
- Kunststoffpaneele
- Waschbeton
- Glattbeton
- Wellblech
- Lochblech



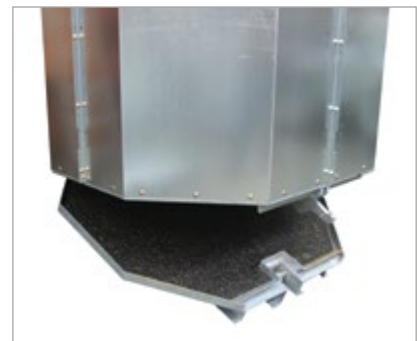
Außenbehälter

Beton:

- Monolithisch gegossen und somit wasserdicht
- Pumpensumpf
- Transport-Ankerschlaufen seitlich
- Blechring als Kantenschutz

Option Stahl:

- Stabile Konstruktion aus verzinktem Stahlblech
- Aufnahmevorrichtung für Kran



1-Haken-Entleerung über Bodenklappe

Unterflur

Modell GTU

Modell GTS

Modell GTL

Modell GTR

Halbunterflur

Modell GTE

Modell GTT

Modell GT-One

Modell GTC

Modell GTV

Oberflur

C-Modelle

Modell WB

Abfallbehälter

Modell GTM

TORINO-DUE

Modell GAB

SECOMAT

Modell GT

Technische Daten

► GTE 1,6 ► GTE 3,0 ► GTE 4,0 ► GTE 5,0

Inhalt (ca. m ³)	1,6	3,0	4,0	5,0
Gesamthöhe (ohne Aufnahme) (ca. mm)	1150	2100	2675	3250
Höhe oberirdischer Teil (ca. mm)	1150	1150	1150	1150
Einbaumaße (Ø x H) (ca. mm)	-	1950 x 950	1950 x 1525	1950 x 2100
Gewicht Beton-Behälter (ca. kg)	1570	2605	3365	4100
Gewicht Stahl-Innenbehälter (ca. kg)	345	410	450	490
Gesamtgewicht (ca. kg)	1915	3015	3815	4590

Halbunterflur-Systeme ▶ GeoTainer® Modell GTT



Der GeoTainer® Modell GTT ist vergleichbar mit dem Modell GTE. Durch die spezielle Konstruktion wurde eine optische und transportoptimierte Alternative geschaffen.



► Systemaufbau und technische Informationen

Aufnahme-System für LKW-Kran

Sammelbehälter

- Sammelbehälter aus verzinktem Stahlblech
- 1, 2 oder 3 Kammern
- Wannenförmige Bodenklappen fangen Restflüssigkeiten auf
- Die Bodenklappen sind über eine Traverse und ein außenliegendes Gestänge mit dem Aufnahmesystem verbunden



Außenbehälter-Optik (oberirdisch)

- Holzverkleidung „Eco“
- Kunststoffpaneele
- Waschbeton
- Glattbeton
- Wellblech
- Lochblech



Außenbehälter

Beton:

- Monolithisch gegossen und somit wasserdicht
- Pumpensumpf
- Transport-Ankerschlaufen seitlich
- Blechring als Kantenschutz

Option Stahl:

- Stabile Konstruktion aus verzinktem Stahlblech
- Aufnahmevorrichtung für Kran



Entleerung über Bodenklappen

- Unterflur
 - Modell GTU
 - Modell GTS
 - Modell GTL
 - Modell GTR
- Halbunterflur
 - Modell GTE
 - Modell GTT**
 - Modell GT-One
 - Modell GTC
 - Modell GTV
- Oberflur
 - C-Modelle
 - Modell WB
- Abfallbehälter
 - Modell GTM
 - TORINO-DUE
 - Modell GAB
 - SECOMAT
 - Modell GT

Technische Daten

► GTT 3,0

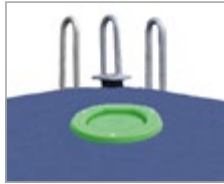
► GTT 4,0

► GTT 5,0

	GTT 3,0	GTT 4,0	GTT 5,0
Inhalt (ca. m ³)	3,0	4,0	5,0
Gesamthöhe (ohne Aufnahme) (ca. mm)	1890	2390	2890
Höhe oberirdischer Teil (ca. mm)	1255	1255	1255
Einbaumaße (Ø x H) (ca. mm)	1900 x 635	1900 x 1135	1900 x 1635
Gewicht Beton-Behälter (ca. kg)	2360	3055	3755
Gewicht Stahl-Innenbehälter (ca. kg)	380	420	460
Gesamtgewicht (ca. kg)	2740	3475	4215

Halbunterflur-Systeme ▶ Einwürfe & Aufnahmesysteme

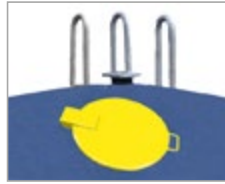
Einwürfe



PE-Klappe für Glas



Deckel mit Papiereinsatz



Deckel



Haube für Glas



Haube für Papier



Doppelschalige Trommel aus Edelstahl



Identifikationssystem

DIN EN 13071



Aufnahmesysteme



1-Haken-Aufnahme



2-Haken-Aufnahme



3-Haken-Aufnahme



Pilz-Aufnahme

Halbunterflur-Systeme ▶ Außenbehälter-Optik

- Unterflur
 - Modell GTU
 - Modell GTS
 - Modell GTL
 - Modell GTR
- Halbunterflur**
 - Modell GTE** ▶
 - Modell GTT** ▶
 - Modell GT-One
 - Modell GTC
 - Modell GTV
- Oberflur
 - C-Modelle
 - Modell WB
- Abfallbehälter
 - Modell GTM
 - TORINO-DUE
 - Modell GAB
 - SECOMAT
 - Modell GT



Holz „Standard“



Holz „Eco“



Waschbeton



Glattbeton



Lochblech



Wellblech

Halbunterflur-System ▶ GeoTainer® Modell GT-One



Der GeoTainer® Modell GT-One zeichnet sich durch seine schlanke Bauform und sein geringes Eigengewicht aus. Hierdurch können erhebliche Kostenvorteile beim Transport und ein geringer Stellplatzbedarf realisiert werden.



► Systemaufbau und technische Informationen

Aufnahme-System für LKW-Kran

Sammelbehälter

- Sammelbehälter aus verzinktem Stahlblech
- Wannenförmige Bodenklappe fängt Restflüssigkeiten auf
- Die Bodenklappe ist über eine Traverse und ein außenliegendes Gestänge mit dem Aufnahmesystem verbunden

Außenbehälter-Optik (oberirdisch)

- Holzverkleidung „Eco“
- Kunststoffpaneele
- Wellblech
- Lochblech

Außenbehälter

Stahl:

- Stabile Konstruktion aus verzinktem Stahlblech
- Seitliche Transportanker



Entleerung über Bodenklappe

Unterflur

Modell GTU

Modell GTS

Modell GTL

Modell GTR

Halbunterflur

Modell GTE

Modell GTT

Modell GT-One

Modell GTC

Modell GTV

Oberflur

C-Modelle

Modell WB

Abfallbehälter

Modell GTM

TORINO-DUE

Modell GAB

SECOMAT

Modell GT

Technische Daten

► GT-One 3,0

Inhalt (ca. m ³)	3,0
Gesamthöhe (ohne Aufnahme) (ca. mm)	3000
Höhe oberirdischer Teil (ca. mm)	1300
Einbaumaße (Ø x H) (ca. mm)	1250 x 1925
Gewicht Stahl-Außenbehälter (ca. kg)	250
Gewicht Stahl-Innenbehälter (ca. kg)	320
Gesamtgewicht (ca. kg)	570

Halbunterflur-Systeme ▶ Wertstoff- und Abfallsammlung in Städten





- Unterflur
 - Modell GTU
 - Modell GTS
 - Modell GTL
 - Modell GTR
- Halbunterflur**
 - Modell GTE
 - Modell GTT
 - Modell GT-One
 - Modell GTC**
 - Modell GTV
- Oberflur
 - C-Modelle
 - Modell WB
- Abfallbehälter
 - Modell GTM
 - TORINO-DUE
 - Modell GAB
 - SECOMAT
 - Modell GT

Speziell für Wohnanlagen wurde der Sammelbehälter mit zwei gegenüberliegenden Schüttschwingen ausgestattet – als Modell GTC System Duisburg.

Um Fremdbefüllungen zu verhindern, sind diese mit einem Schloss gesichert. Darüber hinaus ist optional auch ein Identifikationssystem einsetzbar, so dass eine verursachergerechte Abrechnung der Abfallgebühren erfolgt. Die Stromversorgung wird dabei über ein integriertes Solarmodul und über einen Akku gesteuert.





Modell GTC



Modell GTC-D

Systemvorteile

- ▶ Niedrige Einwurfhöhe für alle Personen; Behälter wird in eine verzinkte Bodenwanne gestellt
- ▶ Hohe Übersichtlichkeit für alle Verkehrsteilnehmer
- ▶ Aufgrund der geringen Einbautiefe werden keine Erdleitungen tangiert
- ▶ Einfacher Einbau, kostengünstige Stellplatzveränderungen möglich
- ▶ Ordentliches Erscheinungsbild, da die Behälter immer an dem vorgesehenen Platz stehen
- ▶ Geschweißte oder geschraubte Ausführung lieferbar
- ▶ Sonderausführungen lieferbar

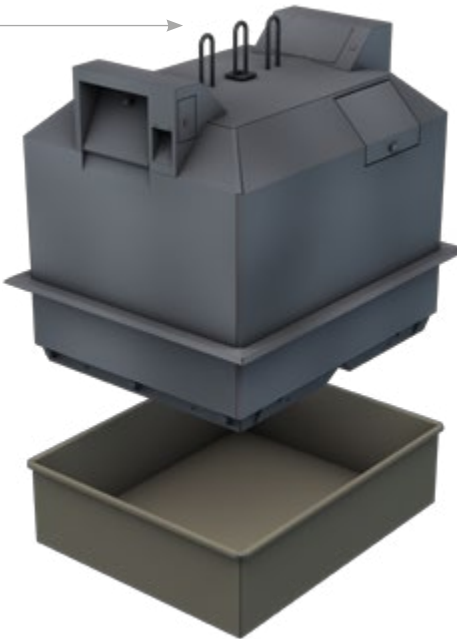


► Systemaufbau und technische Informationen

Aufnahme-System für LKW-Kran

Sammelbehälter

- Sammelbehälter aus Stahlblech
- 1 oder 2 Kammern
- Wannenförmige Bodenklappen
- Glas: Die Bodenklappen sind mittels hochfesten, lärmgedämmten Gliederketten mit dem Aufnahmesystem verbunden
- Papier/Restabfall: Die Bodenklappen sind über eine Traverse und ein Gestänge mit dem Aufnahmesystem verbunden



Bodenwanne

- Verzinkt
- 340 oder 490 mm tief



Entleerung über Bodenklappen

- Unterflur
 - Modell GTU
 - Modell GTS
 - Modell GTL
 - Modell GTR
- Halbunterflur
 - Modell GTE
 - Modell GTT
 - Modell GT-One
 - Modell GTC**
 - Modell GTV
- Oberflur
 - C-Modelle
 - Modell WB
- Abfallbehälter
 - Modell GTM
 - TORINO-DUE
 - Modell GAB
 - SECOMAT
 - Modell GT

Technische Daten

► GTC

► GTC

► GTC-D

Inhalt (ca. m ³)	2,7	3,0	3,0
Maße (B x T x H) ohne Aufnahme (ca. mm)	1835 x 1535 x 1300	1835 x 1535 x 1450	1830 x 1530 x 1600
Höhe oberirdischer Teil (ca. mm)	990	990	1150
Gewicht (ca. kg)	320	345	420

Einwürfe für Glas, Papier und Restabfall



Modell GTC-D: Schüttschwinge



Modell GTC: Gummirosette



PE-Klappe



Einwurföffnung mit Gegenklappe



Einwurfklappe

► Über 5.000 GTC im Einsatz!

Halbunterflur-Systeme ▶ GeoTainer® Modell GTV



Der Systemaufbau und die Funktion sind vergleichbar mit dem Modell GTE. Ein verzinkter Sammelbehälter befindet sich in einem Beton-Außenbehälter, der sich teilweise unter der Geländeoberkante befindet.

Der wesentliche Unterschied ist die quadratische Bauform. Hierdurch wird ein erfrischend neues Erscheinungsbild erreicht. Der oberirdische Teil des Betonbehälters kann durch verschiedene Farben und Auskleidungen (z.B. Holzpaneele, Lochblech) der Umgebung individuell angepasst werden.



► Systemaufbau und technische Informationen

- Unterflur
 - Modell GTU
 - Modell GTS
 - Modell GTL
 - Modell GTR
- Halbunterflur**
 - Modell GTE
 - Modell GTT
 - Modell GT-One
 - Modell GTC
 - Modell GTV**
- Oberflur
 - C-Modelle
 - Modell WB
- Abfallbehälter
 - Modell GTM
 - TORINO-DUE
 - Modell GAB
 - SECOMAT
 - Modell GT

Aufnahme-System für LKW-Kran

Sammelbehälter

- Sammelbehälter aus verzinktem Stahlblech
- 1, 2 oder 3 Kammern
- Verschiedene Einwürfe
- Wannenförmige Bodenklappen fangen Restflüssigkeiten auf
- Glas: Die Bodenklappen sind mittels hochfesten, lärmgedämmten Gliederketten mit dem Aufnahmesystem verbunden
- Papier/Restabfall: Die Bodenklappen sind über eine Traverse und ein Gestänge mit dem Aufnahmesystem verbunden



Beton-Außenbehälter

- Monolithisch gegossen und somit wasserdicht
- Pumpensumpf
- Transport-Ankerschlaufen seitlich



2-Haken-Entleerung über Bodenklappen

Technische Daten

► GTV 3,0 ► GTV 4,0 ► GTV 5,0

Inhalt (ca. m ³)	3,0	4,0	5,0
Gesamthöhe (ohne Aufnahme) (ca. mm)	2005	2485	2965
Höhe oberirdischer Teil (ca. mm)	1305	1305	1305
Einbaumaße (L x B x H) (ca. mm)	1665 x 1665 x 700	1665 x 1665 x 1180	1665 x 1665 x 1660
Gewicht Beton-Behälter (ca. kg)	3288	4006	4700
Gewicht Stahl-Innenbehälter (ca. kg)	428	478	528
Gesamtgewicht (ca. kg)	3716	4484	5228



GRÜNGLAS

BRAUNGLAS

Wir sammeln
Küchengeräte / Haushaltsgeräte / Kleingeräte
DANKE!

ELEKTROGERÄTE

Wir sammeln
Ober- / Unterbekleidung / Sportbekleidung
Schuhe / Bettwäsche / Federschlaf / Heimtextilien
DANKE!

TEXTILIEN & SCHUHE

Oberflur-Systeme ▶ Systemvorteile

Unsere Oberflur-Systeme sind aufgrund ihrer robusten Bauweise, unter Berücksichtigung erforderlicher Normen und Richtlinien, für den langjährigen Einsatz konzipiert.

- ▶ Verschiedene Ausführungen für alle Wertstoff- bzw. Abfallarten
- ▶ Durch individuelle Optik lassen sich die Systeme harmonisch der Umgebung anpassen
- ▶ Lieferbar als geschweißte oder geschraubte Konstruktion
- ▶ Wannenförmige Bodenklappen sorgen für saubere Stellplätze
- ▶ Beim Glaseinwurf wird der Schalleleistungspegel von 91 dB nicht überschritten
- ▶ Nicht brennbar, voll recyclebar



Unterflur
Modell GTU
Modell GTS
Modell GTL
Modell GTR
Halbunterflur
Modell GTE
Modell GTT
Modell GT-One
Modell GTC
Modell GTV
Oberflur
C-Modelle
Modell WB
Abfallbehälter
Modell GTM
TORINO-DUE
Modell GAB
SECOMAT
Modell GT

Oberflur-Systeme ▶ Papiercontainer / Restabfallcontainer



Modell C 104

- ▶ Geschraubte oder geschweißte Konstruktion
- ▶ Wannenförmige Bodenklappen aus feuerverzinktem Stahlblech
- ▶ Einwurfföffnungen 2-seitig, selbstschließende Einwurfflappe (Papier) bzw. verschiedene Einwürfe (Restabfall)
- ▶ Traverse mit Gestänge gewährleistet optimale Entleerung
- ▶ Auf Wunsch:
 - Lackierung im RAL-Farbtone nach Vorgabe
 - Anti-Graffiti
 - Aufkleber

Technische Daten siehe Seite 53



Modell C 204



Modell C 304



Modell C 306



Modell C 406

Oberflur-Systeme ▶ Glascontainer



Modell C 103

- ▶ Geschraubte oder geschweißte Konstruktion
- ▶ Wannenförmige Bodenklappen aus feuerverzinktem Stahlblech
- ▶ Einwurfföffnungen 2-seitig, Gummirosette oder Kunststoffklappe
- ▶ 1, 2 oder 3 Kammern
- ▶ Lärmgedämmt
- ▶ Auf Wunsch:
 - Lackierung im RAL-Farbtone nach Vorgabe
 - Anti-Graffiti
 - Aufkleber

Technische Daten siehe Seite 53



Modell C 201



Modell C 405



Modell C 301

Unterflur
Modell GTU
Modell GTS
Modell GTL
Modell GTR
Halbunterflur
Modell GTE
Modell GTT
Modell GT-One
Modell GTC
Modell GTV
Oberflur
C-Modelle
Modell WB
Abfallbehälter
Modell GTM
TORINO-DUE
Modell GAB
SECOMAT
Modell GT

Oberflur-Systeme ▶ Altkleider-Container

Aufgrund einer Vielzahl von Varianten bieten unsere Altkleidercontainer die Möglichkeit, je nach örtlichen Gegebenheiten die bestmögliche und damit effizienteste Kleidersammlung zu realisieren. Die robusten Konstruktionen aus Stahlblech, welche in geschraubter oder geschweißter Ausführung produziert werden, gewährleisten eine hohe Sicherheit. Für die zeitsparende Entleerung mittels LKW-Kran werden die Container mit verzinkten Bodenklappen ausgestattet. Alternativ sind die Container auch mit großer Tür bzw. mit Tür und Bodenklappen lieferbar.

Technische Daten siehe Seite 53.



Modell C 105



Modell C 105-II



Modell C 405 (mit Bodenklappen)



Modell C 405 (mit Tür)



C 805



Als Unterflur-System mit T-SHIRT-Säule (siehe Seite 19)

► Entleerung Altkleider-Container im Vergleich

Manuelle Tür-Entleerung

Inhalt: 2 m³



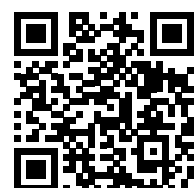
- Hohe körperliche und gesundheitsgefährdende Belastungen
- Erkrankungen des Muskel-Skelett-Systems
- Hohe Entleerzeit von ca. 6 Minuten pro Container

Kran-Entleerung über Bodenklappen

Inhalt: 4 m³



- Rückenschonend, kraftsparend, gesundheitsgerecht
- Weniger Fehltage aufgrund von Erkrankungen des Muskel-Skelett-Systems
- Berücksichtigt demografischen Wandel auf dem Arbeitsmarkt (immer mehr ältere Arbeitnehmer)
- Geringe Entleerzeit von ca. 1 Minute pro Container
- Hohe Entleerkapazität:
1 Mitarbeiter = ca. 50-60 Container pro Tag
- Hohes Fassungsvermögen:
4 m³ pro Container bzw. 6-7 t pro LKW
- Wiegen des Inhalts per Kranwaage möglich
- Kontrolle pro Stellplatz & Mitarbeiter
- Arbeitsschutz
- Diebstahlschutz



QR-Code scannen
und Video ansehen

Unterflur

Modell GTU

Modell GTS

Modell GTL

Modell GTR

Halbunterflur

Modell GTE

Modell GTT

Modell GT-One

Modell GTC

Modell GTV

Oberflur

C-Modelle

Modell WB

Abfallbehälter

Modell GTM

TORINO-DUE

Modell GAB

SECOMAT

Modell GT

Oberflur-Systeme ▶ Elektroschrott-Container

Viele der auf den vorherigen Seiten aufgezeigten Modelle sind auch als Ausführungen für Elektroschrott mit Transportbehälter oder als Wechselcontainer mit transportoptimierten Abmessungen lieferbar.



Modell C 408 mit Transportbehälter



Modell C 408 als Wechselcontainer



Modell C 608 als Wechselcontainer

Oberflur-Systeme ▶ Technische Informationen

- Unterflur
 - Modell GTU
 - Modell GTS
 - Modell GTL
 - Modell GTR
- Halbunterflur
 - Modell GTE
 - Modell GTT
- Modell GT-One
- Modell GTC
- Modell GTV
- Oberflur**
- C-Modelle** ▶
 - Modell WB
- Abfallbehälter
 - Modell GTM
- TORINO-DUE
 - Modell GAB
- SECOMAT
 - Modell GT



Entleerung durch Öffnen der Bodenklappen mittels LKW-Kran

Aufnahmesysteme



1-Haken-Aufnahme



2-Haken-Aufnahme



3-Haken-Aufnahme



Pilz-Aufnahme

Entleerung



Die wannenförmigen Bodenklappen sind mittels hochfesten, lärmgedämmten Gliederketten (Glas) bzw. Traverse (Papier) mit dem Aufnahmesystem verbunden.



DIN EN 13071

Oberflur-Systeme ▶ C-Modelle Übersicht



C 100



C 200



C 300



C 400



C 500



C 600



C 800



C 900

► Technische Daten

Modelle für Glas	Inhalt (ca. m ³)	Anzahl Kammern	Maße (B x T x H) (ca. mm) ohne Aufnahmen
C 101 - C 103	3,25	1 - 3	1600 x 1700 x 1490
C 101 - C 103	3,6	1 - 3	1600 x 1700 x 1650
C 201 - C 203 / C 301 - C 303 / C 601 - C 603	1,5	1 - 3	900 x 1180 x 1600
C 201 - C 203 / C 301 - C 303 / C 601 - C 603	2,0	1 - 3	1150 x 1180 x 1600
C 201 - C 203 / C 301 - C 303 / C 601 - C 603	2,5	1 - 3	1400 x 1180 x 1600
C 201 - C 203 / C 301 - C 303 / C 601 - C 603	3,0	1 - 3	1700 x 1180 x 1600
C 201 - C 203 / C 301 - C 303 / C 601 - C 603	3,5	1 - 3	1900 x 1180 x 1600
C 201 - C 203 / C 301 - C 303 / C 601 - C 603	4,0	1 - 3	2100 x 1180 x 1600

Modelle für Papier

C 104	3,25	1	1600 x 1700 x 1490
C 104	3,6	1	1600 x 1700 x 1650
C 204 / C 304 / C 604	3,0	1	1700 x 1180 x 1600
C 204 / C 304 / C 604	3,5	1	1900 x 1180 x 1600
C 204 / C 304 / C 604	4,0	1	2100 x 1180 x 1600

Modelle für Restabfall

C 206 / C 306 / C 606	1,5	1	900 x 1180 x 1600
C 206 / C 306 / C 606	2,0	1	1150 x 1180 x 1600
C 306 / C 306 / C 606	2,5	1	1400 x 1180 x 1600
C 306 / C 306 / C 606	3,0	1	1700 x 1180 x 1600
C 306 / C 306 / C 606	3,5	1	1900 x 1180 x 1600

Modelle für Altkleider / Elektroschrott

		Ausführung	
C 105	3,25	Bodenklappen	1600 x 1700 x 1650
C 105	3,60	Bodenklappen	1600 x 1700 x 1810
C 105	3,25	Tür	1600 x 1700 x 1650
C 105	3,60	Tür	1600 x 1700 x 1810
C 105	3,25	Bodenklappen und Tür	1600 x 1700 x 1650
C 105	3,60	Bodenklappen und Tür	1600 x 1700 x 1810
C 105-II	3,60	Bodenklappen	1700 x 1600 x 1655
C 105-II	4,50	Bodenklappen	1700 x 1800 x 2030
C 105-II	3,60	Tür	1700 x 1600 x 1655
C 105-II	4,50	Tür	1700 x 1800 x 2030
C 105-II	3,60	Bodenklappen und Tür	1700 x 1600 x 1655
C 105-II	4,50	Bodenklappen und Tür	1700 x 1800 x 2030
C 405	2,00	Bodenklappen	1400 x 1200 x 1870
C 405	4,00	Bodenklappen	1500 x 1600 x 1795
C 405	2,00	Tür	1400 x 1200 x 1870
C 405	4,00	Tür	1500 x 1600 x 1795
C 405	2,00	Bodenklappen und Tür	1400 x 1200 x 1870
C 405	4,00	Bodenklappen und Tür	1500 x 1600 x 1795
C 805	2,50	Tür	1400 x 1200 x 2130

- Unterflur
- Modell GTU
- Modell GTS
- Modell GTL
- Modell GTR
- Halbunterflur
- Modell GTE
- Modell GTT
- Modell GT-One
- Modell GTC
- Modell GTV
- Oberflur
- C-Modelle
- Modell WB
- Abfallbehälter
- Modell GTM
- TORINO-DUE
- Modell GAB
- SECOMAT
- Modell GT

Oberflur-Systeme ► Wertstoffbox Modell WB

Die perfekte Wahl, wenn geringe Mengen gesammelt werden oder Räume wenig Platz bieten.

Mit einem Standardvolumen von 0,8 bzw. 1,1 m³ können je nach Ausführung Glas (lärmgedämmt), Papier, Restabfall oder Altkleider gesammelt werden. Die verzinkte Stahlblechkonstruktion kann alternativ auch mit einem Vordach als Wetterschutz für die Einwurfföffnung ausgestattet werden. Rollen bieten gegenüber den Standfüßen eine höhere Mobilität.

Die 0,8 m³ Wertstoffbox (WB 800) kann auch durch Türöffnungen gefahren werden.



► Technische Informationen

- Korpus komplett aus verzinktem Stahlblech, genietete Konstruktion
- Dach gefertigt aus Stahlblech, geschweißte Konstruktion
- Wannenförmige Bodenklappe fängt Restflüssigkeiten auf
- Mit 1-, 2-, 3-Haken- oder Pilz-Aufnahme
- Einwürfe 2-seitig für Glas, Papier, Restabfall oder Altkleider
- Die Bodenklappe ist mittels Ketten mit der Aufnahme verbunden und mit Gummi-Matten ausgekleidet
- Papier/Restabfall/Altkleider: Die Bodenklappe ist über eine Traverse und ein Gestänge mit der Aufnahme verbunden
- Korpus verzinkt, Dach grundiert und lackiert im RAL-Farbtönen nach Vorgabe

Zubehör:

- 2 Lenkrollen mit Feststeller und 2 Bockrollen aus Polyamid Ø 180 mm



Mit Rollen, Einwurf für Glas



Mit Vordach und Rollen, für Glas



Mit Vordach und Rollen, für Papier



Mit Vordach und Rollen, für Altkleider



Entleerung über Bodenklappe



Mit Vordach und Rollen, für Restabfall



Technische Daten

Modell	Inhalt (m ³)	Ausführung	Maße (B x T x H) (ca. mm)
WB 800	0,8	ohne / mit Vordach	700 x 1100 x 1650
WB 1100	1,1	ohne / mit Vordach	1000 x 1100 x 1650

- Unterflur
 - Modell GTU
 - Modell GTS
 - Modell GTL
 - Modell GTR
- Halbunterflur
 - Modell GTE
 - Modell GTT
- Modell GT-One
- Modell GTC
- Modell GTV
- Oberflur
 - C-Modelle
 - Modell WB**
- Abfallbehälter
 - Modell GTM
 - TORINO-DUE
 - Modell GAB
 - SECOMAT
 - Modell GT

Oberflur-Systeme ▶ Sonderkonstruktionen



Oberflur-Systeme ▶ Sonderkonstruktionen



- Unterflur
- Modell GTU
- Modell GTS
- Modell GTL
- Modell GTR
- Halbunterflur
- Modell GTE
- Modell GTT
- Modell GT-One
- Modell GTC
- Modell GTV
- Oberflur**
- C-Modelle
- Modell WB
- Abfallbehälter
- Modell GTM
- TORINO-DUE
- Modell GAB
- SECOMAT
- Modell GT



Abfallbehälter ▶ Systemvorteile

Eine breite Produktpalette für verschiedenste Einsatzzwecke: oberirdisch, unterirdisch, verkleidet oder versenkbar – für Innenstädte, Rastplätze, Wohnanlagen und private Haushalte

- ▶ Sauberes Erscheinungsbild
- ▶ Keine Müllverwehungen
- ▶ Individuelle Gestaltungsmöglichkeiten
- ▶ Schutz vor Vandalismus



- Unterflur
- Modell GTU
- Modell GTS
- Modell GTL
- Modell GTR
- Halbunterflur
- Modell GTE
- Modell GTT
- Modell GT-One
- Modell GTC
- Modell GTV
- Oberflur
- C-Modelle
- Modell WB

Abfallbehälter

- Modell GTM
- TORINO-DUE
- Modell GAB
- SECOMAT
- Modell GT

Abfallbehälter ▶ GeoTainer® Modell GTM



Was auf den ersten Blick dezent elegant wirkt, hat es unter sich: entgegen herkömmlicher Abfallkörbe mit meist geringem Volumen, können im GeoTainer® Modell GTM Mengen von 0,6 - 1,0 m³ unterirdisch gesammelt werden.

Zur Entleerung wird die Einwurfsäule aufgeschossen und geschwenkt. Mit einer Groß- oder Kleinkehrmaschine wird der Abfall abgesaugt.



Systemvorteile

- ▶ Vereint Alltagsnutzen mit sauberem Erscheinungsbild
- ▶ Kühle und hygienische Sammelbedingungen verhindern Belästigungen durch Geruch und Ungeziefer
- ▶ Keine Müllverwehungen
- ▶ Einfaches und kompaktes System; eine zentrierte Öffnung für Befüllung und Entleerung
- ▶ Großes Volumen 600 - 1000 Liter, regenwasserdicht, Reduzierung der Entleerungen, i.d.R. keine Wochenend-Leerungen erforderlich
- ▶ Abschließbare Einwurfsäule, um 90° aufklappbar
- ▶ Verstopfungen in der Säule können einfach entfernt werden
- ▶ Nicht brennbar, voll recyclebar



► Technische Informationen

Einwurfsäulen



TORINO
– Edelstahl



FIRENZE
– Edelstahl



SIENA
– Verzinkte Ausführung



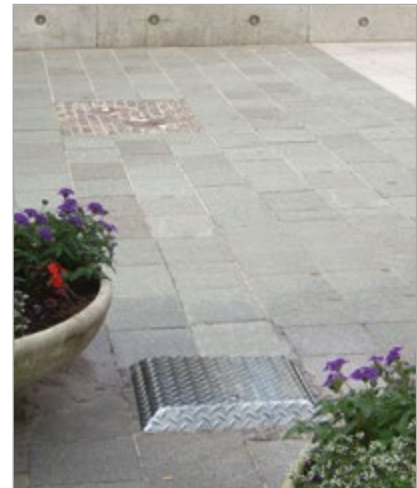
TEXEL
– Edelstahl und pulverbeschichtet (Option)

Optionen

- Pulverbeschichtung in RAL-Farbe nach Vorgabe
- Steg zur Verkleinerung der Einwurfsöffnung
- Aschenbecher
- Abdeckplatte



Steg und Aschenbecher oben



Sollte der Abfallbehälter bei Platzbedarf oder für Großveranstaltungen einmal entfernt werden, dient die Abdeckplatte zur Sicherung.

Größen

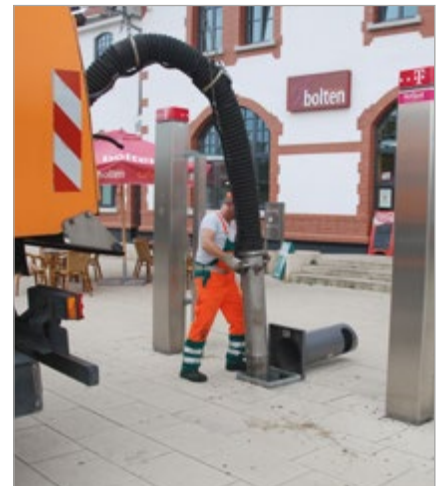
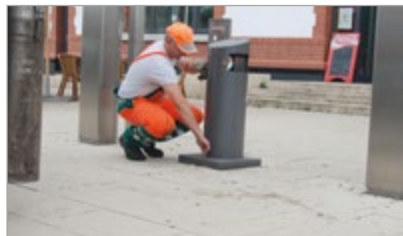
0,6 m³ = 790 mm

0,8 m³ = 990 mm

1,0 m³ = 1190 mm



Entleerung



Unterflur

Modell GTU

Modell GTS

Modell GTL

Modell GTR

Halbunterflur

Modell GTE

Modell GTT

Modell GT-One

Modell GTC

Modell GTV

Oberflur

C-Modelle

Modell WB

Abfallbehälter

Modell GTM

TORINO-DUE

Modell GAB

SECOMAT

Modell GT

Abfallbehälter ▶ Modell TORINO-DUE



Neben dem unterirdischen Abfallbehälter Modell GTM stellt unser oberirdisches Modell TORINO-DUE eine weitere Alternative zu herkömmlichen Abfallkörben dar.

- ▶ Umhausung mit integriertem verzinktem 80-l-Abfallbehälter
- ▶ Säule Ø 400 mm, Höhe 980 mm
- ▶ Stabile Konstruktion aus Edelstahl
- ▶ Abschließbare Tür und Schloss mit Dreikantschlüssel
- ▶ Integrierter Aschenbecher
- ▶ Vorbereitet für Bodenbefestigung
- ▶ Fußplatte B x T = 480 x 480 mm
Einwurföffnung B x H = 270 x 130 mm
- ▶ Optional:
pulverbeschichtet in RAL-Farbe nach Vorgabe



Mit Einwurf für Spritzen lieferbar



Abfallbehälter ▶ Grillaschebehälter Modell GAB



Auch als SECOMAT
für Stahl-MGB (bis 240 l)

Unterflur
Modell GTU
Modell GTS
Modell GTL
Modell GTR
Halbunterflur
Modell GTE
Modell GTT
Modell GT-One
Modell GTC
Modell GTV
Oberflur
C-Modelle
Modell WB
Abfallbehälter
Modell GTM
TORINO-DUE
Modell GAB
SECOMAT
Modell GT

Bei schönem Wetter nutzen viele Menschen öffentliche Parks und Grünanlagen auch zum Grillen. Die dabei anfallende Grillasche verursacht in herkömmlichen Abfallbehältern häufig Brände und zieht kostspielige Feuerwehreinsätze nach sich. Im Grillaschebehälter Modell GAB kann die Glut gefahrlos auskühlen.

- ▶ Umhausung mit integriertem Aschebehälter
- ▶ Stabile Konstruktion aus Lochblech
- ▶ Geschützt gegen Einwerfen größerer Abfälle
- ▶ Vorrichtung für Vorhängeschloss
- ▶ Vorbereitet für Bodenbefestigung
- ▶ Außenmaße (L x B x H): 800 x 800 x 800 mm
- ▶ Aschebehälter aus Aluminium:
Ø 450 mm, Inhalt 90 Liter
- ▶ Lackiert, Farbton nach Wahl



Abfallbehälter ▶ SECOMAT Modell S-D/-K

Sollen Müllgroßbehälter (MGB) in größerer Anzahl genutzt, optisch aufgewertet und vor Vandalismus geschützt werden, dann ist der SECOMAT die ideale Lösung für diese Problemstellung. Insbesondere auf Parkplätzen entlang der Autobahnen können mit dem Modell S-D optisch ansprechende Sammelstellen für Reiseabfälle realisiert werden.



Beim Modell S-K mit abschließbarer Einwurfklappe ist gewährleistet, dass nur bestimmte Personen einwerfen können, z.B. Mieter einer Wohnanlage.

► Technische Informationen

Designgeschützte Umhausung für 120 oder 240 Liter Müllgroßbehälter (MGB)

- Stabiler, verzinkter Korpus mit abschließbarer Tür, pulverbeschichtet grau RAL 7012
- Einwurfföffnung mit rotem Dach (Modell S-D) RAL 3000
- Abschließbare Einwurffklappe (Modell S-K)
- Vorbereitet für Bodenbefestigung

Optional

- Aufnahme für Müllsäcke (Modell S 120 D und S 120 K)
- Edelstahlblech mit aufgezättem „Abfallmännchen“
- Zigarettenausdrückblech



- Unterflur
- Modell GTU
- Modell GTS
- Modell GTL
- Modell GTR
- Halbunterflur
- Modell GTE
- Modell GTT
- Modell GT-One
- Modell GTC
- Modell GTV
- Oberflur
- C-Modelle
- Modell WB
- Abfallbehälter
- Modell GTM
- TORINO-DUE
- Modell GAB
- SECOMAT
- Modell GT

Technische Daten

Modell	Ausführung	Max. Müllgroßbehälter (Anzahl x Liter)	Maße (B x T x H) (ca. mm)
S 120-D	mit Dach	1 x 120	675 x 630 x 1220
S 240-D	mit Dach	1 x 240	735 x 750 x 1325
S 240-D „Diamond“	mit Dach	1 x 240 mit „Diamond“-Aufnahme	735 x 800 x 1325
S 120-K	mit Klappe	1 x 120	675 x 630 x 1115
S 240-K	mit Klappe	1 x 240	735 x 750 x 1242



Systemvorteile

- ▶ Stabile Stahlkonstruktion mit 1 abschließbaren Dachklappe (Dreikantschloss mit Handgriff), 2 abschließbaren Einwurflappen (Profilzylinderschlösser) mit Handgriffen, Doppelflügeltür
- ▶ Gasdruckfedern gewährleisten ein bequemes Öffnen und Schließen, sowohl der beiden Einwurflappen als auch der Dachklappe
- ▶ Gleitschiene für ein problemloses Herein- und Herausfahren des MGB
- ▶ Außenseite pulverbeschichtet, individuelle Farbgestaltung lieferbar
- ▶ Für die Bodenbefestigung vorbereitet



Technische Daten

Modell

Maße (B x T x H) (ca. mm)

4USE

1550 x 1465 x 1637

Abfallbehälter ▶ SECOMAT Modell S1100



- Unterflur
 - Modell GTU
 - Modell GTS
 - Modell GTL
 - Modell GTR
- Halbunterflur
 - Modell GTE
 - Modell GTT
- Modell GT-One
- Modell GTC
- Modell GTV
- Oberflur
 - C-Modelle
 - Modell WB
- Abfallbehälter**
 - Modell GTM
 - TORINO-DUE
 - Modell GAB
 - SECOMAT**
 - Modell GT

Systemvorteile

Umhausung für 1100-l MGB, kann aber auch für gelbe Säcke o.ä. genutzt werden.

- ▶ Stabile Stahlkonstruktion mit abschließbarer Einwurfsklappe
- ▶ Gasdruckfedern gewährleisten ein bequemes Öffnen und Schließen – pulverbeschichtet, individuelle Farbgestaltung lieferbar
- ▶ Für die Bodenbefestigung vorbereitet

Optional:

- 3-seitige Wände
- Doppelflügeltüren
- Boden

Technische Daten

Modell	Maße (B x T x H) (ca. mm)
S1100	1550 x 1350 x 1650



Abfallbehälter ▶ GeoTainer® Modell GT



Systemvorteile

- ▶ Keine Belästigung durch Geruch und Ungeziefer
- ▶ Saubere und optisch ansprechende Stellplätze
- ▶ Ideale Standortwahl möglich: gut erreichbar für die Befüllung und kurze Wege bei der Entleerung
- ▶ Ebenerdig und begehbar
- ▶ Problemloser Einbau
- ▶ Einfache und sichere Bedienung
- ▶ Schutz vor Fremdbefüllung



► Technische Informationen

Die Mülltonnen stehen auf einer Plattform, die von einem elektrischen Antrieb angehoben und abgesenkt wird.

Der Hebe- und Senkvorgang erfolgt über einen Schlüsselschalter, der aus Sicherheitsgründen (Sichtbereich) in unmittelbarer Nähe angebracht sein muss. Die Plattform stoppt beim Loslassen des Schlüsselschalters und hält automatisch in der Endstellung an.

Für die Befüllung der Abfallbehälter ist es aber nicht notwendig, die Plattform bis zur Endstellung hochzufahren – der Motor stoppt in jeder gewünschten Position. Ideal auch für Kinder und Rollstuhlfahrer. Eine Kombination mit einer vorhandenen Schließanlage ist möglich.



Schlüsselschalter



Falls der GeoTainer® Modell GT im Gehbereich eingebaut wird, kann dieser auch mit einer Anti-Rutsch-Beschichtung (rotbraun oder schwarz) ausgestattet werden.



Säule mit Schalter (Zubehör)



Deckel, PKW-befahrbar (Zubehör)

Technische Daten

Modell	Stellfläche max. Anzahl 240-l / 1100-l-MGB	Stellfläche (L x B) (mm)	Einbaumaße (B x T x H) (mm)	Nutzhöhe (mm)	Tragfähigkeit (kg)	Anschluss	Gewicht (kg)
GT-1	- / 1	1600 x 1290	1935 x 1700 x 1910	1500	500	400V/16A	850
GT-3	3 / -	1900 x 870	2575 x 1120 x 1500	1100	350	400V/16A	570
GT-4	4 / -	2500 x 870	3150 x 1120 x 1500	1100	350	400V/16A	800

- Unterflur
- Modell GTU
- Modell GTS
- Modell GTL
- Modell GTR
- Halbunterflur
- Modell GTE
- Modell GTT
- Modell GT-One
- Modell GTC
- Modell GTV
- Oberflur
- C-Modelle
- Modell WB
- Abfallbehälter
- Modell GTM
- TORINO-DUE
- Modell GAB
- SECOMAT
- Modell GT

Abfallbehälter ▶ GeoTainer® Modell GT- / GTB-1100



Müllgroßbehälter (MGB) sollten gut erreichbar sein und nicht im Blickfeld erscheinen. Die GeoTainer® Modelle GT- und GTB-1100 begegnen diesem Problem souverän. Die MGB können am idealen Standort unterirdisch gelagert werden. Sichtbar ist nur die Einwurfsäule, alle weiteren Ausstattungen befinden sich im Erdreich.

Über die Einwurfsäule kann der MGB direkt beschickt werden, ohne die Plattform hochzufahren. Die Plattform ermöglicht die Entleerung der MGB, die von einem elektrischen Antrieb mittels Schlüsselschalter angehoben bzw. abgesenkt wird.



► Technische Informationen

Einwurfsäulen (Details siehe Seite 16-20)



KUBA



FINO



TUBO



POZZO

Über die Einwurfsäule kann der MGB direkt beschickt werden. Der GT- bzw. GTB-1100 muss lediglich zur Entleerung hochgefahren werden. Durch Betätigen des Schlüsselschalters wird der Müllbehälter wiederum abgesenkt. Der Absenkvorgang wird aus Sicherheitsgründen automatisch 12 cm über der Endposition gestoppt. Erneutes Betätigen des Schlüsselschalters führt den Resthub aus, begleitet durch ein akustisches Warnsignal.



Modell GT-1100:
Feuerverzinkter Stahlbehälter, wasserdicht verschweißt, mit integrierter Plattform



Modell GTB-1100:
Monolithisch gegossener und somit wasserdichter Stahlbetonbehälter mit integrierter Plattform



Säule für den Schlüsselschalter (Zubehör)

Technische Daten

Modell	Ausführung	Einbaumaße (B x T x H) (mm)	Höhe Einwurfsäule (ca. mm)	Stellfläche (L x B) (mm)	Nutzhöhe (mm)	Tragfähigkeit (kg)	Anschluss	Gewicht (kg)
GT-1100	Stahlbehälter	1935 x 1700 x 1910	970	1600 x 1290	1500	500	400V/16A	870
GTB-1100	Betonbehälter	1960 x 1960 x 2600	970	1600 x 1290	1500	500	400V/16A	6070

- Unterflur
 - Modell GTU
 - Modell GTS
 - Modell GTL
 - Modell GTR
- Halbunterflur
 - Modell GTE
 - Modell GTT
- Modell GT-One
- Modell GTC
- Modell GTV
- Oberflur
 - C-Modelle
 - Modell WB
- Abfallbehälter
 - Modell GTM
 - TORINO-DUE
 - Modell GAB
 - SECOMAT
 - Modell GT

Abfallbehälter ▶ GeoTainer® Modell GT-770/2 -1100/2



Das Modell GT-770/2 bzw. GT-1100/2 ist von der Funktion und Grundausstattung vergleichbar mit dem Modell GT-1100

Es unterscheidet sich in der Anzahl der versenkbaren Müllgroßbehälter. Wie die Modellbezeichnung schon vermuten lässt, können hiermit 2 x 770-l bzw. 2 x 1100-l-MGB parallel versenkt werden.

Einwurfsäulen (siehe Seite 16-20)



Technische Daten

Modell	Stellfläche max. Anzahl 770-l / 1100-l-MGB	Stellfläche (B x H) (mm)	Einbaumaße (B x T x H) (mm)	Tragfähigkeit (kg)	Anschluss	Gewicht (kg) (ohne Säulen)
GT-770/2	2 / -	2 x (985 x 1450)	2400 x 1705 x 2150	720	400V/16A	1650
GT-1100/2	- / 2	2 x (1285 x 1450)	3210 x 1635 x 2085	1020	400V/16A	1770

▶ Produktübersicht

Unterflur	4
▶ GeoTainer® Modell GTU	6
▶ GeoTainer® Modell GTS	12
▶ GeoTainer® Modell GTL	14
▶ Einwurfsäulen	16
▶ Aufnahmesysteme	21
▶ GeoTainer® Modell GTR	22
Halbunterflur	24
▶ GeoTainer® Modell GTE	26
▶ GeoTainer® Modell GTT	32
▶ Einwüfe & Aufnahmesysteme	34
▶ Außenbehälter-Optik	35
▶ GeoTainer® Modell GT-One	36
▶ GeoTainer® Modell GTC	40
▶ GeoTainer® Modell GTV	42
Oberflur	44
▶ Papiercontainer / Restabfallcontainer	46
▶ Glascontainer	47
▶ Altkleider-Container	48
▶ Elektroschrott-Container	50
▶ Technische Informationen	51
▶ C-Modelle Übersicht	52
▶ Wertstoffbox Modell WB	54
▶ Sonderkonstruktionen.	56
Abfallbehälter	58
▶ GeoTainer® Modell GTM	60
▶ Modell TORINO-DUE	62
▶ Grillaschebehälter Modell GAB	63
▶ SECOMAT Modell S-D/-K.	64
▶ SECOMAT Modell 4USE	66
▶ SECOMAT Modell S1100	67
▶ GeoTainer® Modell GT.	68
▶ GeoTainer® Modell GT- / GTB-1100	70
▶ GeoTainer® Modell GT-770/2 -1100/2	72



▶ **BAUER GmbH**
Eichendorffstr. 62
46354 Südlohn
GERMANY

Tel.: +49 2862 709-0
Fax: +49 2862 709-156
info@bauer-suedlohn.de

www.bauer-suedlohn.de
www.geotainer.com



... made by



STAPLER-ANBAUGERÄTE

UMWELT-LAGERTECHNIK

GEFAHRGUT-CONTAINER

WERTSTOFF-CONTAINER

INNOVATION | KONSTRUKTION | PRODUKTION

Fordern Sie kostenfrei unseren
BAUER-Katalog 7.0 an