

... made by



▶ **Afval- & recyclebare stoffen containers**



...ongekend veelzijdig

► Het bedrijf – verplicht aan het milieu



Fabriek I en kantoren Südlohn

990 ton CO₂ vermindering
per jaar door onze zonnepanelen!



Fabriek II Halberstadt

Actieve klimaatbescherming

Professionele afvalscheiding is een steeds belangrijker wordend thema. Voor ons een reden temeer waarom we met de laatste uitbreiding van b.v. de in gebruikname van een logistiekcentrum en een nieuwe spuithal de koers voor de toekomst hebben uitgezet.

Omdat een schoon milieu al bij de productie begint, hebben wij massief ingezet op schone energie en leveren met ons grote oppervlak van Photovoltaik-installatie een belangrijke bijdrage voor de eko-balans binnen Bauer.



Kantoorgebouw Südlohn



BAUER bezoekers forum in Südlohn



► We dragen verantwoording

Bijscholing mogelijkheden en kwalificering

Leren houdt met de opleiding niet op. In tegenstelling. Medewerkers, klanten en handelspartners vinden in het nieuwe Forum de ideale omstandigheden voor (bij)scholing, seminars en presentaties. De met presentatie- en conferentietechniek uitgeruste ruimtes bieden een ideale omgeving voor meetings en uitwisselingen.

Al meer dan 40 jaar zijn wij een opleidingsbedrijf

Opleiding heeft bij BAUER een hoge functiewaarde. Deze verloopt in de praktijk en op de toekomst georiënteerd, zodat menig eindejaarsstudent als beste van zijn jaargang slaagt binnen de regio van de Industrie en Handelskamer van Noordelijk Westfalen.

Verplichting aan Südlohn

In het kader van het project "Partnerschap School en Bedrijf" van de Industrie en Handelskamer (IHK) Noord Westfalen, werkt de BAUER GmbH als eerste onderneming in Südlohn samen met de lokale scholen.

Sociale bewegingheid

De Dieter Bauer-stichting ondersteund sinds 2003 het kanker- en MPS-onderzoek. De middelen vloeien uitsluitend naar non-profit organisaties, om het lijden van betrokken mensen te verzachten. Verdere informatie vind u onder: www.dieterbauer-stiftung.de





► Innovatie – Constructie – Productie

De BAUER GmbH ontwikkelt, produceert en verkoopt wereldwijd heftruck aanbouwapparatuur, inrichtingen voor het milieu alsook containers voor afval en recyclebare stoffen.

In 1966 door Heinz-Dieter Bauer opgericht, is de BAUER GmbH vandaag met meer dan 280 medewerkers één van de leidende producenten in Europa.

Gekwalificeerde medewerkers en het gebruik van modernste productietechnologiën garanderen het hoogste veiligheids- en kwaliteitsniveau. Het sinds 1993 gecertificeerde kwaliteitsmanagementsysteem volgens DIN EN ISO 9001:2008 waarborgt de gelijkblijvende hoge kwaliteit “made by BAUER”

BAUER produceert uitsluitend in de fabrieken van Südlöhn en Halberstadt.



► Producten voor een mooie en schonere wereld



Verschiedene plaatselijke omstandigheden en nieuwe eisen aan een moderne stad- en ruimteontwikkeling eisen eigentijdse oplossingen.

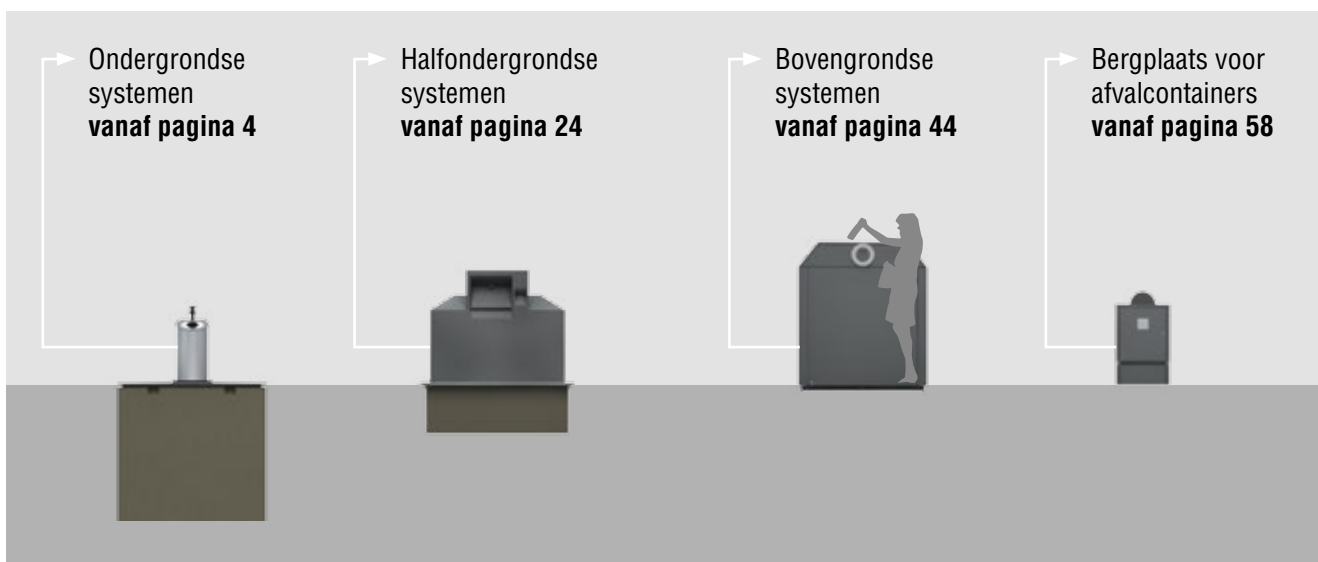
Welke systemen zich op de markt hebben onderscheiden, laat ons veelzijdige programma inzamelsystemen voor de veel voorkomende afvalstromen zien als ondergrondse-, halfondergrondse- en bovengrondse systemen. Door deze veelzijdigheid kunnen de volumes en uitvoeringen aan het inzameldoel worden aangepast.

Tieltallen jaren ervaring en duidelijke aanwezigheid op de markt, maken ons als familiebedrijf tot een sterke partner.

Onze containers voor afval en recyclebare stoffen voldoen niet alleen aan de in Duitsland geldende voorschriften en normen, ze onderscheiden zich ook door het stellen van nieuwe standards..



DIN EN 13071

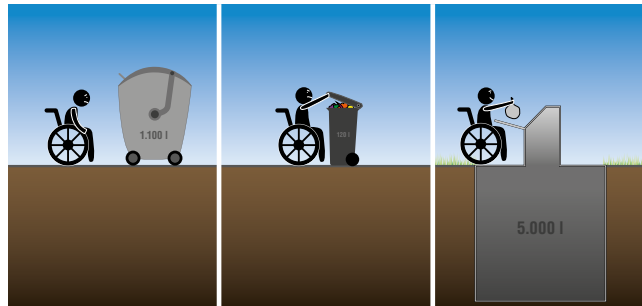




Ondergrondse systemen ▶ Systeem voordelen

Efficiënte inzameling van afval en recyclebaar afval voor woonwijken, steden, parkeerplaatsen en openbare ruimten

- ▶ Lage inwerphoogte – ook voor kinderen, rolstoelgebruikers en senioren bereikbaar
- ▶ Gelijkvloerse inbouw: geen struikelranden, probleemloos voor rollators en rolstoelen
- ▶ Voor slechtzienden en blinden kan de zuil voorzien worden met reliëf- of brailleschrift
- ▶ Bediening met één hand door magneethouder en kiepklep
- ▶ Niet brandbaar
- ▶ Geheel recyclebaar
- ▶ Koele en hygiënische inzamelomstandigheden verhinderen belasting door stank en ongedierte – ook op warme zomerdagen
- ▶ Grote inzamelvolumes tot 6 m³
- ▶ Weinig plaatsingsruimte nodig – vrijgekomen ruimte kan beter benut worden voor b.v. recreatiedoeleinden
- ▶ 1-man-kraanlediging: kostenbesparend, houdt rekening met demografische veranderingen
- ▶ Schone stortplaatsen
- ▶ Geen zichtbelemmering voor verkeersdeelnemers
- ▶ Kuipvormige bodemkleppen vangen restvloeistoffen op



Ondergrond

Model GTU

Model GTS

Model GTL

Model GTR

Halfondergrond

Model GTE

Model GTT

Model GT-One

Model GTC

Model GTV

Bovengrond

C-Modellen

Model WB

Afvalcontainer

Model GTM

TORINO-DUE

Model GAB

SECOMAT

Model GT

Ondergrondse systemen

► Inzameling van (recyclebaar-) afval in woonwijken

Meestal geen lange weg, maar wel een lastige. Voor senioren of mensen met een handicap is de regelmatige afvalverwijdering in woongebieden vaak met problemen verbonden. Meer negatieve bijkomstigheden van de normale afvalinzameling van restafval, papier en lichte verpakkingen zijn plaatsroevende en onaanzienlijke stelplaatsen, belasting door stank en ongedierte, gebruik door onbevoegde derden en veelvuldige en tijdrovende omslachtige ledigingen.

Ons ondergrondse systeem Model GTU – een schone en kostenbewuste oplossing zonder obstakels.

... ook voor bioafval!



Ondergrondse systemen

► Inzameling van (recyclebaar-) afval in woonwijken



- Ondergrond
 - Model GTU
 - Model GTS
 - Model GTL
 - Model GTR
- Halfondergrond
 - Model GTE
 - Model GTT
 - Model GT-One
 - Model GTC
 - Model GTV
- Bovengrond
 - C-Modellen
 - Model WB
- Afvalcontainer
 - Model GTM
- TORINO-DUE
 - Model GAB
 - SECOMAT
 - Model GT

Ondergrondse systemen ► Inzameling van recyclebaar afval in steden



De inzameling van glas en papier in woongebieden stelt hoge eisen aan het inzamelsysteem. Grote hoeveelheden moeten economisch en met in achtname van de hoge eisen aan reinheid, optiek en milieuvriendelijkheid, ingezameld worden.

Onze ondergrondse systemen voldoen aan de eisen en waarborgen een grote overzichtelijkheid voor alle verkeersdeelnemers.



Ondergrondse systemen

► Inzameling van restafval op parkeerplaatsen en recreatiegebieden

Door de uitbreiding van de EU is het verkeersaandeel gestegen en worden vooral de parkeerplaatsen langs de snelwegen sterk gefrekwenteerd. Dit stelt ook hoge eisen aan de inzameling van reisafval.

Ons ondergrondse systeem – een schone en efficiënte oplossing.

Een interessant alternatief op dit Model is ons halfondergrondse systeem, Model GTE (zie pagina 24).



In parken en andere recreatiegebieden dienen zich vooral in de weekenden grote hoeveelheden afval aan. Om dit in te zamelen en gelijktijdig het aanzicht te verbeteren, wordt ons systeem Model GTU gerealiseerd.

Bovendien heeft het grote inzamelvolume minder ledigingen nodig en kan er een rendabele rittenplanning worden doorgevoerd.

Ondergrond

Model GTU

Model GTS

Model GTL

Model GTR

Halfondergrond

Model GTE

Model GTT

Model GT-One

Model GTC

Model GTV

Bovengrond

C-Modellen

Model WB

Afvalcontainer

Model GTM

TORINO-DUE

Model GAB

SECOMAT

Model GT

Ondergrondse systemen ▶ GeoTainer® Model GTU



De gescheiden inzameling van glas, papier, restafval etc. heeft vandaag de dag een hoge acceptatie onder de bevolking. Deze hoge bereidheid en de gestelde eisen aan een moderne stads- en ruimteontwikkeling stellen ook nieuwe eisen aan de inzamelsystemen. Worden de systemen niet aangepast aan het inzamelgedrag en de lokale omstandigheden, dan ontstaan de bekende gevolgen, b.v. overbevuiling, vervuiling, zichtbelemmering, geluidsoverlast en verhoogde inzamelcyclus.



QR-Code scannen
en Video bekijken

Het ondergrondse systeem GTU is bij uitstek geschikt om aan deze verhoogde eisen te voldoen en brengt voor alle deelnemers voordelen met zich mee..



► Systeem opbouw en technische informatie

Opnamesysteem voor vrachtwagenkraan

Inwerpzuil

Loopplateau

- Van traanplaat of rubberlaag

Inzamelcontainer

- Geschroefde inzamelcontainers van verzinkt plaatstaal
- 1, 2 of 3 compartimenten
- Kuipvormige bodemkleppen vangen restvloeistoffen op
- Glas: De bodemkleppen zijn middels hoogvaste kettingen, geluidgedempt, schakelketting is met het opnamesysteem verbonden
- Papier/restafval: De bodemkleppen zijn via een traverse en een stang met het opnamesysteem verbonden

Veiligheidsplateau

- Vergrendeling in veiligstelling
- Draagkracht 200 kg

Betonnen buitencontainer

- Monolithisch gegoten en daarmee waterdicht
- Pompputje
- Geïntegreerde oppervlakte ontwatering
- Als optie leverbaar met opdrijfveiliging
- Transport-ankerlussen aan de zijkanten, optie: extra lussen aan de bovenzijde



Ondergrond	Model GTU
	Model GTS
	Model GTL
	Model GTR
Halfondergrond	Model GTE
	Model GTT
	Model GT-One
	Model GTC
	Model GTV
Bovengrond	Model WB
C-Modellen	Model WB
Afvalcontainer	Model GTM
TORINO-DUE	Model GAB
	SECOMAT
	Model GT

Technische gegevens

► GTU 2,0 ► GTU 3,0 ► GTU 4,0 ► GTU 5,0

	2,0	3,0	4,0	5,0
Inhoud (ca. m ³)	2,0	3,0	4,0	5,0
Totale hoogte (zonder opname) (ca. mm)	2785	2785	3250	3600
Inbouwmaten (BxDxH) (ca. mm)	1960 x 1960 x 1800	1960 x 1960 x 1800	1960 x 1960 x 2265	1960 x 1960 x 2615
Gewicht beton bak (ca. kg)	4100	4100	4850	5250
Gewicht veiligheidsplateau (ca. kg)	265	265	280	290
Gewicht stalen binnencontainer (ca. kg)	595	615	665	705
Totaal gewicht (ca. kg)	4960	4980	5795	6245

Ondergrondse systemen ▶ GeoTainer® Model GTS



Het Model GTS is vergelijkbaar met Model GTU, onderscheidt zich echter door nog minder plaats te vergen bij een nog groter gebruiksvolume.

Voor een 3 dubbele opstelling (wit glas, bruin+groenglas / papier) is slechts de parkeerplek van één auto nodig. Daarbij komt nog dat door de speciale constructie van het veiligheidsplateau een hoog gebruiksvolume gerealiseerd kan worden.



► Systeem opbouw en technische informatie

Opnamesysteem voor vrachtwagenkraan

Inwerpzuil

Loopplateau

- Traanplaat of rubberlaag

Inzamelcontainer

- Geschroefde inzamelcontainer van verzinkt plaatstaal
- 1 of 2 compartimenten
- Kuipvormige bodemkleppen vangen restvloeistoffen op
- Glas: De bodemkleppen zijn middels hoogvastе, geluidgedempte schakelkettingen met het opnamesysteem verbonden
- Papier/restafval: De bodemkleppen zijn via een traverse en stangen met het opnamesysteem verbonden

Veiligheidsplateau

- Vergrendeling in veiligstelling
- Draagkracht: 150 kg

Betonnen buitencontainer

- Monolithisch gegoten en daarmee waterdicht
- Pompputje
- Geïntegreerde oppervlakte ontwatering
- Als optie leverbaar met opdrijfbeveiliging
- Transport-ankerlussen aan de zijkanten, optie: extra aan de bovenzijde



Ondergrond	Model GTU	Model GTS	Model GTL	Model GTR
Halfondergrond	Model GTE	Model GTT	Model GT-One	Model GTC
Afvalcontainer	Model GTV	Bovengrond	C-Modellen	Model WB
	Model GTM	TORINO-DUE	Model GAB	SECOMAT
	Model GT			

Technische gegevens

► GTS 2,0 ► GTS 3,0 ► GTS 4,0 ► GTS 5,0

	GTS 2,0	GTS 3,0	GTS 4,0	GTS 5,0
Inhoud (ca. m ³)	2,0	3,0	4,0	5,0
Totale hoogte (zonder opname) (ca. mm)	3125	3125	3605	3825
Inbouwmaten (BxDxH) (ca. mm)	1665 x 1665 x 2100	1665 x 1665 x 2100	1665 x 1665 x 2580	1665 x 1665 x 2800
Gewicht beton bak (ca. kg)	3950	3950	4700	5050
Gewicht veiligheidsplateau (ca. kg)	180	180	180	180
Gewicht stalen binnencontainer (ca. kg)	540	600	660	680
Totaal gewicht (ca. kg)	4670	4730	5540	5910

Ondergrondse systemen ▶ GeoTainer® Model GTL



De GeoTainer® Model GTL is een combinatie van de Modellen GTU en GTS. Daardoor wordt het inzamelvolume vergroot..



► Systeem opbouw en technische informatie

Opnamesysteem voor vrachtwagenkraan

Inwerpzuil

Loopplateau

- Traanplaat of rubberlaag

Inzamelcontainer

- Geschroefde inzamelcontainer van verzinkt plaatstaal
- Kuipvormige bodemkleppen vangen restvloeistoffen op
- Restafval: De bodemkleppen zijn via een traverse en stangen met het opnamesysteem verbonden

Veiligheidsplateau

- Vergrendeling in veiligstelling
- Draagkracht: 150 kg

Betonnen buitencontainer

- Monolithisch gegoten en daarmee waterdicht
- Pompputje
- Geïntegreerde oppervlakte ontwatering
- Als optie leverbaar met opdrijfbeveiliging
- Transport-ankerlussen aan de zijkanten, optie: extra aan de bovenzijde



Compatibel met Model GTU!

- Ondergrond
 - Model GTU
 - Model GTS
 - Model GTL**
 - Model GTR
- Halfondergrond
 - Model GTE
 - Model GTT
 - Model GT-One
 - Model GTC
 - Model GTV
- Bovengrond
 - C-Modellen
 - Model WB
- Afvalcontainer
 - Model GTM
 - TORINO-DUE
 - Model GAB
 - SECOMAT
 - Model GT

Technische gegevens

► GTL 6,0

Inhoud (ca. m ³)	6,0
Totale hoogte (zonder opname) (ca. mm)	3615
Inbouwmaten (BxDxH) (ca. mm)	1960 x 1960 x 2615
Gewicht beton bak (ca. kg)	5250
Gewicht veiligheidsplateau (ca. kg)	225
Gewicht stalen binnencontainer (ca. kg)	745
Totaal gewicht (ca. kg)	6220

Ondergrondse systemen ▶ Inwerpzuilen

KUBA

- ▶ Staal sendzimir verzinkt en voorzien van poedercoating
- ▶ L x B x H: 670 x 570 x 970 mm (zonder opname)
- ▶ Kieplep van roestvrij staal, geborsteld
- ▶ Voorste deel van de zuil is 90° zwenkbaar, afsluitbaar. Geautoriseerde personen, b.v. huismeesters, kunnen de zuilen zijwaarts openklappen, om de complete opening van de inzamelcontainer open te leggen. Hierdoor kan een groter aantal zakken direct worden ingeworpen en daarmee word de vulgraad geoptimaliseerd.
- ▶ Ook als niet zwenkbare uitvoering leverbaar



Optie:

- ▶ Stickers
- ▶ Slot incl. regenafdekking, van aluminium
- ▶ DeoPad



Inworp voor glas

- PE-klep Ø 165 mm (wit, groen of bruin)
- rubberrozetten Ø 180 mm (zwart)



Inworp voor papier



Kieplep voor restafval



Kieplep voor lichte verpakkingen

Ondergrondse systemen ► Inwerpzuilen

RONDO

- Roestvrij staal en gepoedercoat
- L x B x H: 670 x 670 x 1000 mm (zonder opname)
- Inwerpfront van roestvrij staal, geborsteld
- Voorste deel van de zuil is 90° zwenkbaar, afsluitbaar. Geautoriseerde personen, b.v. huismeesters, kunnen de zuilen zijwaarts openklappen, om de complete opening van de inzamelcontainer open te leggen. Hierdoor kan een groter aantal zakken direct worden ingeworpen en daarmee word de vulgraad geoptimaliseerd.

Optie:

- Stickers
- Dubbelschalige trommel (vergrendeld)
- Slot incl. regenafdekking, van aluminium
- DeoPad



RONDO (niet verstelbaar versie)

- Roestvrij staal en gepoedercoat
- L x B x H = 670 x 635 x 970 mm (zonder opname)
- Inwerpfront van roestvrij staal, geborsteld

Optie: stickers, dubbelschalige trommel (vergrendeld), voetpedaal



Inworp voor glas
– rubberrozetten Ø 180 mm
(zwart)



Inworp voor papier



Dubbelschalige trommel 80 of 160 liter
– versie met voetpedaal

Ondergrond	Model GTU
	Model GTS
	Model GTL
	Model GTR
Halfondergrond	Model GTE
	Model GTT
	Model GT-One
	Model GTC
	Model GTV
Bovengrond	C-Modellen
	Model WB
Afvalcontainer	Model GTM
	TORINO-DUE
	Model GAB
	SECOMAT
	Model GT

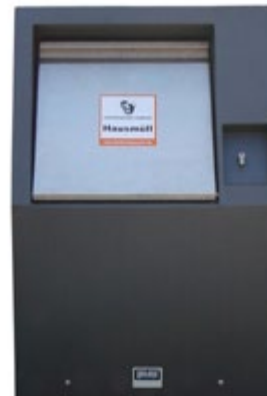
Ondergrondse systemen ► Inwerpzuilen

FINO

- Geborsteld staal of staal en gepoedercoat
- L x B x H: 670 x 560 x 995 mm (zonder opname)
- Kiepklep geborsteld roestvrij staal

Optie:

- Stickers, afsluitbare kiepklep, lock incl. regenhoes, DeoPad



Inworp voor glas

- PE-klep Ø 165 mm in wit, groen of bruin
- Rubberrozetten Ø 180 mm (zwart)



Inworp voor papier



Met afgedekte inworp voor glas, afsluitbaar



Met afgedekte inworp voor papier, afsluitbaar



Inworp voor glas

- PE-klep Ø 165 mm in wit, groen of bruin
- Rubberrozetten Ø 180 mm (zwart)



Inworp voor papier

Ondergrondse systemen ▶ Inwerpzuilen

TUBO

- ▶ Geborsteld staal of staal en gepoedercoat
- ▶ Ø x H: 550 x 960 mm (zonder opname)

Optie:

- ▶ Stickers



Inworp voor glas

- PE-klep Ø 165 mm in wit, groen of bruin
- Rubberrozetten Ø 180 mm (zwart)



Inworp voor glas

- 2 PE-klep Ø 165 mm in wit, groen of bruin



Inworp voor papier

- Zelfsluitende deur B x H = 400 x 200 mm



Inworp voor lichte verpakkingen

- Zelfsluitende deur B x H = 400 x 200 mm

T-SHIRT (oude kleding)

- ▶ Gestraald, gegrond en geschilderd in RAL-kleur naar keuze
- ▶ L x B x H: 1074 x 650 x 1260 mm (hoogte zonder opname)
- ▶ Dubbelschalige roestvrijstalen trommel, 80-liter afsluitbaar van binnenuit
- ▶ Afsluitbare inspectiedeur aan de achterkant



Meer kledingcontainers (als bovengronds systeem) vanaf pagina 48

Ondergrond	Model GTU
	Model GTS
	Model GTL
	Model GTR
Halfondergrond	Model GTE
	Model GTT
	Model GT-One
	Model GTC
	Model GTV
Bovengrond	C-Modellen
	Model WB
Afvalcontainer	Model GTM
	TORINO-DUE
	Model GAB
	SECOMAT
	Modell GT

Ondergrondse systemen ► Opties voor Inwerpzuilen



Sticker / Label



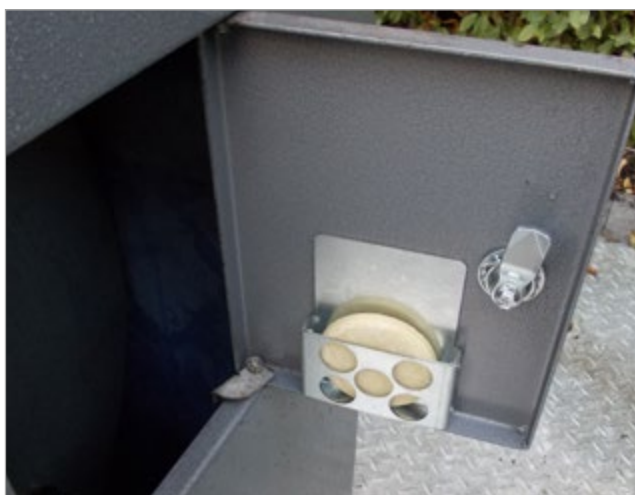
Kleurmarkeringen



Afsluitbare inworp (incl. Beschermingskap voor slot)



Elektronisch identificatie systeem



DeoPad (geurverbetering)



Reliëf of braille

Ondergrondse systemen ▶ Opnamesystemen

Bij 2- en 3 haken systeem worden de haken met een kraantraverse opgenomen en de beweegbare haken opgetrokken. Door het neerlaten van de beweegbare haken en de daaraan verbonden kettingen c.q. de traverse worden de bodemkleppen geopend.

DIN EN 13071



1-haaks



2-haken



3-haken



Kinshoferopname

- Ondergrond
 - Model GTU
 - Model GTS
 - Model GTL
 - Model GTR
- Halfondergrond
 - Model GTE
 - Model GTT
 - Model GT-One
 - Model GTC
 - Model GTV
- Bovengrond
 - C-Modellen
 - Model WB
- Afvalcontainer
 - Model GTM
 - TORINO-DUE
 - Model GAB
 - SECOMAT
 - Model GT

Ondergrondse systemen ▶ GeoTainer® Model GTR



Systeemvoordelen

- ▶ Combineert dagelijks gebruik met sculptuurachtig design, laat zich in elke binnenstad integreren
- ▶ Stelplaatsen zien er beter uit
- ▶ Inzameling op centrale punten – korte wegen voor veel mensen
- ▶ Geen zichtbelemmering voor verkeersdeelnemers
- ▶ Ergonomische inwerphoogtes en zonder obstakels – ook voor kinderen, rolstoelgebruikers en senioren bereikbaar
- ▶ Bij glasinworp wordt de geluidsnorm van 91 dB niet overschreden
- ▶ Koele en hygiënische inzamelomstandigheden verhinderen belasting door stank en ongedierte
- ▶ EU-Patent



► Systeem opbouw en technische informatie

Opnamesysteem voor vrachtwagenkraan

Inwerpzuilen

Loopplateau

- Van traanplaat

Inzamelcontainer

- Van verzinkt plaatstaal
- 1 of 2 compartimenten
- Kuipvormige bodemkleppen vangen restvloeistoffen op
- Centrerings aan het bodemframe vereenvoudigt het inzetten in de betoncontainer
- Glas: bodemkleppen zijn middels hoogvaste, geluïdgedempte schakelkettingen met het opnamesysteem verbonden
- Papier/restafval: De bodemkleppen zijn middels een traverse en buitenliggende stangen met het opnamesysteem verbonden

Veiligheidsplateau

- Draagkracht: 150 kg
- Onderhoudstoegang
- Met vergrendeling

Betonnen buitencontainer

- Monolithisch gegoten en daarmee waterdicht
- Pompputje
- Geïntegreerde ankerlussen
- Geïntegreerde oppervlakte ontwatering
- Stalen ring als kantbescherming
- Uitbatingen voor het veiligheidsplateau



Ondergrond

Model GTU

Model GTS

Model GTL

Model GTR

Halfondergrond

Model GTE

Model GTT

Model GT-One

Model GTC

Model GTV

Bovengrond

C-Modellen

Model WB

Afvalcontainer

Model GTM

TORINO-DUE

Model GAB

SECOMAT

Model GT

Technische gegevens

► GTR 3,0

► GTR 4,0

► GTR 5,0

Inhoud (ca. m ³)	3,0	4,0	5,0
Totale hoogte (zonder opname) (ca. mm)	2825	3400	3975
Inbouwmaten (Ø x H) (ca. mm)	2070 x 1850	2070 x 2425	2070 x 2950
Gewicht beton bak (ca. kg)	3360	4215	4950
Gewicht veiligheidsplateau (ca. kg)	140	150	155
Gewicht stalen binnencontainer (ca. kg)	500	525	550
Totaal gewicht (ca. kg)	4000	4890	5655



Halfondergrondse systemen ▶ Systeem voordelen

Efficiënte inzameling van afval en recyclebaar afval voor parkeerplaatsen en recreatiegebieden

- ▶ Met verschillende mogelijkheden voor de vormgeving van het bovenste, zichtbare gedeelte van de container, optimale aanpassing aan de omgeving
- ▶ Schone en keurig ogende stelplaatsen
- ▶ Ergonomische inwerphoogte – ook voor kinderen, rolstoelgebruikers en senioren bereikbaar
- ▶ Alternatief voor ondergrondse systemen, met een bovengrondse hoogte van 900 mm, waardoor er geen veiligheidsplateau nodig is
- ▶ Grote inzamelvolumes van 1,6 - 5 m³
 - minder ledigingen
 - lagere logistieke kosten
- ▶ 1-persoons kraanlediging: personeels zuinig en kostenbesparend, houdt rekening met de demografische veranderingen
- ▶ Koele en hygiënische inzamelomstandigheden verhinderen belasting door stank en ongedierte
- ▶ Niet brandbaar



Ondergrond

Model GTU

Model GTS

Model GTL

Model GTR

Halfondergrond

Model GTE

Model GTT

Model GT-One

Model GTC

Model GTV

Bovengrond

C-Modellen

Model WB

Afvalcontainer

Model GTM

TORINO-DUE

Model GAB

SECOMAT

Model GT

Halfondergrondse systemen

► Restafvalinzameling bij parkeerplaatsen langs de snelwegen



De gestegen verkeersdrukke op de snelwegen en daarmee ook op de parkeerplaatsen stelt hoge eisen aan de inzameling en afvoer van reisafval.



Halfondergrondse systemen

► Restafvalinzameling bij parkeerplaatsen langs de snelwegen



Onze bijdrage aan een opwaardering van de parkeerplaatsen met individuele uitstraling.

We bieden efficiënte afvalmanagementsystemen. Bezoekers van de pleisterplaatsen worden getriggerd om hun afval in de bakken te deponeren waardoor de parkeerplaatsen schoner en netter blijven.



Ondergrond

Model GTU

Model GTS

Model GTL

Model GTR

Halfondergrond

Model GTE

Model GTT

Model GT-One

Model GTC

Model GTV

Bovengrond

C-Modellen

Model WB

Afvalcontainer

Model GTM

TORINO-DUE

Model GAB

SECOMAT

Model GT

Halfondergrondse systemen ► Restafvalinzameling bij recreatieplaatsen

Overal daar waar mensen recreëren, of dat nu in vakantieparken – op het strand – of in de bergen is, wordt afval geproduceerd.

Ons Model GTE is een ideale oplossing gebleken als het om de inzameling van afval in recreatiegebieden gaat.



Halfondergrondse systemen ► Inzameling van restafval in steden

Er worden hoge eisen gesteld aan de inzamelsystemen voor glas, papier en restafval. Grote hoeveelheden moeten op economische en schone wijze worden ingezameld. Daarbij speelt de uitstraling van de containers ook een grote rol.



- Ondergrond
 - Model GTU
 - Model GTS
 - Model GTL
 - Model GTR
- Halfondergrond
 - Model GTE**
 - Model GTT
 - Model GT-One
 - Model GTC
 - Model GTV
- Bovengrond
 - C-Modellen
 - Model WB
- Afvalcontainer
 - Model GTM
 - TORINO-DUE
 - Model GAB
 - SECOMAT
 - Model GT

Halfondergrondse systemen ▶ GeoTainer® Model GTE



De gescheiden inzameling van glas, papier, restafval etc. heeft vandaag de dag een hoge acceptatie onder de bevolking. Deze hoge bereidheid en de gestelde eisen aan een moderne stads- en ruimteontwikkeling stellen ook nieuwe eisen aan de inzamelsystemen. Ons halfondergrondse systeem Model GTE is een interessant alternatief voor onze ondergrondse systemen (vanaf pagina 4).



► Systeem opbouw en technische informatie

Opnamesysteem voor vrachtwagenkraan

Inzamelcontainer

- Inzamelcontainer van verzinkt plaatstaal
- 1, 2 of 3 compartimenten
- Kuipvormige bodemkleppen vangen restvloeistoffen op
- De bodemkleppen zijn via een traverse en buitenliggende stangen met het opnamesysteem verbonden

Buitencontainer-aanzicht (bovengronds)

- Houtbekleding standaard
- Houtbekleding Eco
- Kunststof panelen
- Wasbeton
- Gladbeton
- Golfplaat
- Geperforeerde plaat

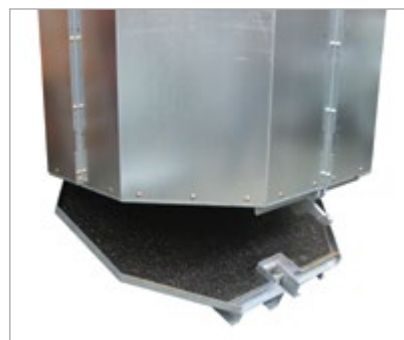
Buitencontainer

Beton:

- Monolithisch gegoten en daarmee waterdicht
- Pompputje
- Transport-ankerlussen aan de zijkant
- Stalen ring als kantbescherming

Optie staal:

- Stabiele constructie van verzinkt plaatstaal
- Opnamesysteem voor kraan



1-haken lediging middels bodemkleppen

- Ondergrond
 - Model GTU
 - Model GTS
 - Model GTL
 - Model GTR
- Halfondergrond
 - Model GTE **►**
 - Model GTT
 - Model GT-One
 - Model GTC
 - Model GTV
- Bovengrond
 - C-Modellen
 - Model WB
- Afvalcontainer
 - Model GTM
 - TORINO-DUE
 - Model GAB
 - SECOMAT
 - Model GT

Technische gegevens

► GTE 1,6 ► GTE 3,0 ► GTE 4,0 ► GTE 5,0

Inhoud (ca. m ³)	1,6	3,0	4,0	5,0
Totale hoogte (zonder opname) (ca. mm)	1150	2100	2675	3250
Hoogte bovengronds gedeelte (ca. mm)	1150	1150	1150	1150
Inbouwmaten (Ø x H) (ca. mm)	-	1950 x 950	1950 x 1525	1950 x 2100
Gewicht beton bak (ca. kg)	1570	2605	3365	4100
Gewicht stalen binnencontainer (ca. kg)	345	410	450	490
Totaal gewicht (ca. kg)	1915	3015	3815	4590

Halfondergrondse systemen ▶ GeoTainer® Model GTT



De GeoTainer® Model GTT is vergelijkbaar met het Model GTE. Door de speciale constructie is een optisch en transportgericht alternatief tot stand gebracht.



► Systeem opbouw en technische informatie

Opnamesysteem voor vrachtwagenkraan

Inzamelcontainer

- Inzamelcontainer van verzinkt plaatstaal
- 1, 2 of 3 compartimenten
- Kuipvormige bodemkleppen vangen restvloei-stoffen op
- De bodemkleppen zijn via een traverse en buitenliggende stangen met het opname-systeem verbonden



Buitencontainer-aanzicht (bovengronds)

- Houtbekleding Eco
- Kunststof panelen
- Wasbeton
- Gladbeton
- Golfplaat
- Geperforeerde plaat



Buitencontainer

Beton:

- Monolithisch gegoten en daarmee waterdicht
- Pomputje
- Transport-ankerlussen aan de zijkant
- Stalen ring als kantbescherming

Optie staal:

- Stabiele constructie van verzinkt plaatstaal
- Opnamesysteem voor kraan



Lediging door openen van de bodemkleppen

- Ondergrond
 - Model GTU
 - Model GTS
 - Model GTL
 - Model GTR
- Halfondergrond
 - Model GTE
 - Model GTT**
 - Model GT-One
 - Model GTC
 - Model GTV
- Bovengrond
 - C-Modellen
 - Model WB
- Afvalcontainer
 - Model GTM
 - TORINO-DUE
 - Model GAB
 - SECOMAT
 - Model GT

Technische gegevens

► GTT 3,0

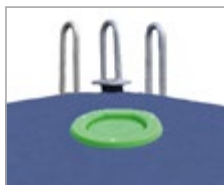
► GTT 4,0

► GTT 5,0

	GTT 3,0	GTT 4,0	GTT 5,0
Inhoud (ca. m ³)	3,0	4,0	5,0
Totale hoogte (zonder opname) (ca. mm)	1890	2390	2890
Hoogte bovengronds gedeelte (ca. mm)	1255	1255	1255
Inbouwmaten (Ø x H) (ca. mm)	1900 x 635	1900 x 1135	1900 x 1635
Gewicht beton bak (ca. kg)	2360	3055	3755
Gewicht stalen binnencontainer (ca. kg)	380	420	460
Totaal gewicht (ca. kg)	2740	3475	4215

Halfondergrondse systemen ▶ Ontwerp & Opnamesystemen

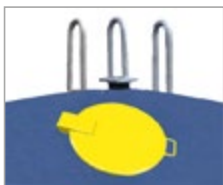
Ontwerp



PE-klep voor glas



Deksel met papierinzet



Deskel



Kap voor glas



Kap voor papier



Dubbelschalige trommel van roestvrij staal



Identificatie systeem

DIN EN 13071



Opnamesystemen



1-haaks



2-haken



3-haken



Kinshoferopname

Halfondergrondse systemen ▶ Buitencontainer-aanzicht



Hout "standaard"



Hout "Eco"



Wasbeton



Gladbeton



Geperforeerde plaat



Golfplaat

Ondergrond

Model GTU

Model GTS

Model GTL

Model GTR

Halfondergrond

Model GTE

Model GTT

Model GT-One

Model GTC

Model GTV

Bovengrond

C-Modellen

Model WB

Afvalcontainer

Model GTM

TORINO-DUE

Model GAB

SECOMAT

Model GT

Halfondergrondse systemen ▶ GeoTainer® Model GT-One



De GeoTainer® Model GT-One onderscheidt zich door de slanke bouwvorm en zijn geringe gewicht. Hierdoor kunnen behoorlijke kostenbesparingen bij transport en een kleinere stelplaats gerealiseerd worden.



► Systeem opbouw en technische informatie

Opnamesysteem voor vrachtwagenkraan

Inzamelcontainer

- Inzamelcontainer van verzinkt plaatstaal
- Kuipvormige bodemklep vangt restvloeistoffen op
- De bodemklep is via een traverse en stangen met het opnamesysteem verbonden

Buitencontainer-aanzicht (bovengronds)

- Houtbekleding Eco
- Kunststof panelen
- Golfplaat
- Geperforeerde plaat

Buitencontainer

Staal:

- Stabiele constructie van verzinkt plaatstaal
- Transport-ankerlussen aan de zijkanen



Lediging door openen van de bodemklep

- Ondergrond
 - Model GTU
 - Model GTS
 - Model GTL
 - Model GTR
- Halfondergrond
 - Model GTE
 - Model GTT
 - Model GT-One**
 - Model GTC
 - Model GTV
- Bovengrond
 - C-Modellen
 - Model WB
- Afvalcontainer
 - Model GTM
 - TORINO-DUE
 - Model GAB
 - SECOMAT
 - Model GT

Technische gegevens

► GT-One 3,0

Inhoud (ca. m ³)	3,0
Totale hoogte (zonder opname) (ca. mm)	3000
Hoogte bovengronds gedeelte (ca. mm)	1300
Inbouwmaten (Ø x H) (ca. mm)	1250 x 1925
Gewicht stalen buitencontainer (ca. kg)	250
Gewicht stalen binnencontainer (ca. kg)	320
Totaal gewicht (ca. kg)	570

Halfondergrondse systemen

► Inzameling van afval- en recyclebare stoffen in steden



Halfondergrondse systemen

► Inzameling van afval en recyclebare stoffen in woonwijken



Ondergrond

Model GTU

Model GTS

Model GTL

Model GTR

Halfondergrond

Model GTE

Model GTT

Model GT-One

Model GTC ►

Model GTV

Bovengrond

C-Modellen

Model WB

Afvalcontainer

Model GTM

TORINO-DUE

Model GAB

SECOMAT

Model GT

Speciaal voor grotere woonwijken wordt de inzamelcontainer, Model GTC systeem Duisburg, met twee tegenoverliggende kiepleppen uitgerust.

Om bevulling door onbevoegden te voorkomen zijn beide kiepleppen van een slot voorzien. Als optie staat ook een uitvoering met identificatiesysteem ter beschikking. Daarmee kan een eerlijke, gebruikersgebonden afrekening worden gemaakt. De stroomvoorziening wordt gestuurd via een solar-aangestuurde accu.





Model GTC



Model GTC-D

Stelsiem voordelen

- ▶ Voor alle personen toegankelijk; container wordt in een verzinkte bodembak gezet
- ▶ Goed zicht voor alle verkeersdeelnemers
- ▶ Vanwege de geringe inbouwdiepte geen problemen met grondleidingen
- ▶ Eenvoudig te plaatsen en (mocht het nodig zijn) goedkoop en snel te verplaatsen
- ▶ Keurige uitstraling, omdat de containers altijd op dezelfde plek staan
- ▶ Gelaste of geschroefde uitvoering leverbaar
- ▶ Speciale uitvoeringen



► Systeem opbouw en technische informatie

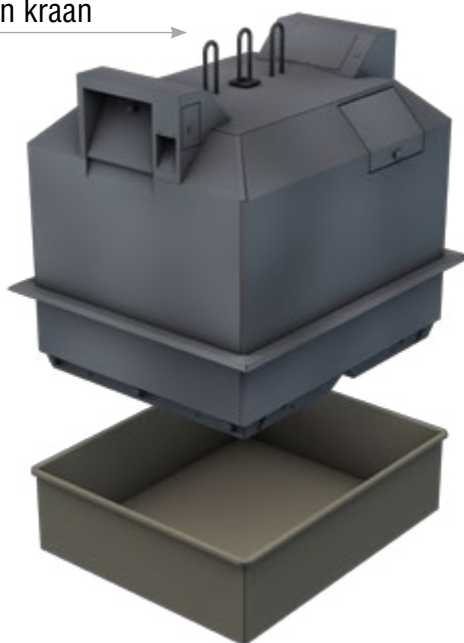
Opnamesysteem voor vrachtwagen kraan

Inzamelcontainer

- Inzamelcontainer van plaatstaal
- 1 of 2 compartimenten
- Kuipvormige bodemkleppen
- Glas: de bodemkleppen zijn middels hoogvaste geluidgedempte kettingen met het opnamesysteem verbonden
- Papier/restafval: de bodemkleppen zijn via een traverse en stangen met het opnamesysteem verbonden

Bodembak

- Verzinkt
- 340 oder 490 mm diep



Lediging door openen van de bodemkleppen

- Ondergrond
 - Model GTU
 - Model GTS
 - Model GTL
 - Model GTR
- Halfondergrond
 - Model GTE
 - Model GTT
 - Model GT-One
 - Model GTC**
 - Model GTV
- Bovengrond
 - C-Modellen
 - Model WB
- Afvalcontainer
 - Model GTM
- TORINO-DUE
 - Model GAB
- SECOMAT
 - Model GT

Technische gegevens

► GTC

► GTC

► GTC-D

Inhoud (ca. m ³)	2,7	3,0	3,0
Maten (BxDxH) zonder opname (ca. mm)	1835 x 1535 x 1300	1835 x 1535 x 1450	1830 x 1530 x 1600
Hoogte bovengronds gedeelte (ca. mm)	990	990	1150
Gewicht (ca. kg)	320	345	420

Inworpen voor glas, papier en restafval



Model GTC-D: kiepklep



Model GTC: rubberrozetten



PE-klep



Inwerpopening met tegenklep



Inwerpklep

► Meer dan 5000 GTC in gebruik!

Halfondergrondse systemen ▶ GeoTainer® Model GTV



De systeemopbouw en functie is vergelijkbaar met Model GTE. De verzinkte inzamelcontainer bevindt zich in de betonnen buitenbak, die zich deels onder de grond bevindt.

Het grote verschil zit in de vierkante bouwvorm. Hierdoor wordt een verfrissend nieuw uiterlijk bereikt. Het bovengrondse gedeelte van de betonbak kan door verschillende kleuren en bekledingen (b.v. houtpanelen, geperforeerde plaat) aan de omgeving worden aangepast.



► Systeem opbouw en technische informatie

Opnamesysteem voor vrachtwagenkraan

Inzamelcontainer

- Inzamelcontainer van verzinkt plaatstaal
- 1, 2 of 3 compartimenten
- Verschillende inworpen
- Kuipvormige bodemkleppen vangen restvloeistoffen op
- Glas: de bodemkleppen zijn middels hoogvaste geluidgedempte kettingen met het opnamesysteem verbonden
- Papier/restafval: De bodemkleppen zijn via een traverse en stangen met het opnamesysteem verbonden



Betonnen buitencontainer

- Monolithisch gegoten en daarmee waterdicht
- Pomputje
- Transport-ankerlussen aan de zijkant



2-haken lediging middels bodemkleppen

Ondergrond
Model GTU
Model GTS
Model GTL
Model GTR
Halfondergrond
Model GTE
Model GTT
Model GT-One
Model GTC
Model GTV
Bovengrond
C-Modellen
Model WB
Afvalcontainer
Model GTM
TORINO-DUE
Model GAB
SECOMAT
Model GT

Technische gegevens

► GTV 3,0 ► GTV 4,0 ► GTV 5,0

Inhoud (ca. m ³)	3,0	4,0	5,0
Totale hoogte (zonder opname) (ca. mm)	2005	2485	2965
Hoogte bovengronds gedeelte (ca. mm)	1305	1305	1305
Inbouwmaten (BxDxH) (ca. mm)	1665 x 1665 x 700	1665 x 1665 x 1180	1665 x 1665 x 1660
Gewicht beton bak (ca. kg)	3288	4006	4700
Gewicht stalen binnencontainer (ca. kg)	428	478	528
Totaalgewicht (ca. kg)	3716	4484	5228



GRÜNGLAS

BRAUNGLAS

Wir sammeln
Haarströmmer / Rasenmäher
Kettensäge / Motorsäge / Akkuschrauber
DANKE!

Bitte nur saubere, trockene Elektrogeräte
Bitte keine Flüssigkeiten
Bitte keine Batterien
Bitte keine Kabel
Bitte keine Kleinteile
Bitte keine Werkzeuge
Bitte keine
ELEKTROGERÄTE

Wir sammeln
Ober- / Unterbekleidung / Sportbekleidung
Schuhe / Bettwäsche / Federbetten / Heimtextilien
DANKE!

Bitte nur saubere, trockene Alttextilien,
Bett- und Handtücher
Schuhe bitte paarweise gebündelt einwerfen
Bitte keine sonstigen Abfälle einwerfen
Kontakt: www.abfallwirtschaft-leipzig.de

TEXTILIEN & SCHUHE

Bovengrondse systemen ▶ Systeem voordelen

Onze bovengrondse systemen zijn vanwege de robuuste bouw en met inachtneming van de noodzakelijke normen en richtlijnen voor jarenlang gebruik ontworpen.

- ▶ Verschillende uitvoeringen voor alle soorten afval of recyclebare stoffen
- ▶ Door de individuele uitstraling passen de containers in elke omgeving
- ▶ Leverbaar als gelaste of geschroefde constructie
- ▶ Kuipvormige bodemkleppen zorgen voor schone inzamelplaatsen
- ▶ Bij het inwerpen van glas wordt de geluidsnorm van 91 dB niet overschreden
- ▶ Niet brandbaar, volledig recyclebaar



Ondergrond

Model GTU

Model GTS

Model GTL

Model GTR

Halfondergrond

Model GTE

Model GTT

Model GT-One

Model GTC

Model GTV

Bovengrond

C-Modellen

Model WB

Afvalcontainer

Model GTM

TORINO-DUE

Model GAB

SECOMAT

Model GT

Bovengrondse systemen ▶ Papiercontainer / Restafvalcontainer



Model C 104

- ▶ Geschroefde of gelaste constructie
- ▶ Kuipvormige bodemkleppen van verzinkt plaatstaal
- ▶ Inwerpopeningen 2-zijdig, zelfsluitende inwerpklep (papier) resp. verschillende inwerpen (restafval)
- ▶ Traverse met stangen garandeert een optimale lediging
- ▶ Naar wens:
 - Afgewerkt in RAL-kleur naar keuze
 - Anti-graffiti-coating
 - Stickers

Technische gegevens zie pagina 53



Model C 204



Model C 304



Model C 306



Model C 406

Bovengrondse systemen ▶ Glascontainer



Model C 103

- ▶ Geschroefde of gelaste constructie
- ▶ Kuipvormige bodemkleppen van verzinkt plaatstaal
- ▶ Inwerpopeningen 2-zijdig, rubberrozetten of kunststofklep
- ▶ 1, 2 of 3 compartimenten
- ▶ Geluidgedempt
- ▶ Op verzoek leverbaar met:
 - Lak in RAL-kleur naar keuze
 - Antigrafitti-coating
 - Stickers

Technische gegevens zie pagina 53



Model C 201



Model C 405



Model C 301

Ondergrond

Model GTU

Model GTS

Model GTL

Model GTR

Halfondergrond

Model GTE

Model GTT

Model GT-One

Model GTC

Model GTV

Bovengrond

C-Modellen ▶

Model WB

Afvalcontainer

Model GTM

TORINO-DUE

Model GAB

SECOMAT

Model GT

Bovengrondse systemen ► Kledingcontainers

Vanwege de vele varianten, bieden onze kledingcontainers de mogelijkheid om, afhankelijk van de lokale omstandigheden, de beste en meest efficiënte kledinginzameling te realiseren. De robuuste constructies van plaatstaal, die in geschroefde en gelaste uitvoering geproduceerd worden, garanderen een hoge mate aan veiligheid. Voor de tijdbesparende lediging met vrachtwagen-kraan worden de containers met verzinkte bodemkleppen uitgerust. Als alternatief zijn de containers ook met een grote deur of met bodemkleppen en deur leverbaar.

Technische gegevens zie pagina 53.



Model C 105



Model C 105-II



Model C 405 (met bodemkleppen)



Model C 405 (met deur)



Model C 805



Als ondergronds-systeem met T-Shirt zuil (zie pagina 19)

► Vergelijk lediging kledingcontainers

Lediging door de deur te openen

Inhoud: 2 m³



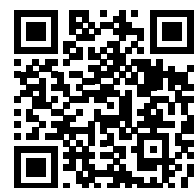
- Hoge lichamelijke en gezondheids-aantastende belastingen
- Ziekte middels beenderenstelsel
- Hoge ledigingstijd van ca. 6 minuten per container

Lediging door openen van de bodemkleppen met de vrachtwagen kraan

Inhoud: 4 m³



- Rugsparend, krachtsparend, gezondheidsverantwoordelijk
- Minder uitval wegens ziektemeldingen
- Houdt rekening met demografische wijzigingen op de arbeidsmarkt (steeds meer oudere werknemers)
- Korte ledigingstijd van ca. 1 minuut per container
- Hoge ledigingcapaciteit: 1 werknemer = ca. 50-60 containers per dag
- Hoge inhoud: 4 m³ per container c.q. 6-7 t per vrachtwagen
- Wegen van de inhoud via kraanweger mogelijk
- Controle per stelplaats en medewerker
- Arbodienst
- Diefstalbeveiliging



QR-Code scannen
und Video ansehen

- Ondergrond
 - Model GTU
 - Model GTS
 - Model GTL
 - Model GTR
- Halfondergrond
 - Model GTE
 - Model GTT
 - Model GT-One
 - Model GTC
 - Model GTV
- Bovengrond
 - C-Modellen
 - Model WB
- Afvalcontainer
 - Model GTM
 - TORINO-DUE
 - Model GAB
 - SECOMAT
 - Model GT

Bovengrondse systemen ▶ Technische informatie



Lediging door openen van de bodemkleppen met de vrachtwagen kraan

- Ondergrond
- Model GTU
- Model GTS
- Model GTL
- Model GTR
- Halfondergrond
- Model GTE
- Model GTT
- Model GT-One
- Model GTC
- Model GTV
- Bovengrond**
- C-Modellen** ▶
- Model WB
- Afvalcontainer
- Model GTM
- TORINO-DUE
- Model GAB
- SECOMAT
- Model GT

Opnamesystemen



1-haaks



2-haken



3-haken



Kinshoferopname

Lediging



De kuipvormige bodemkleppen zijn middels, hoogvaste, geluidgedempte schakelkettingen (glas) c.q. traverse (papier) met het opnamesysteem verbonden.



DIN EN 13071

Bovengrondse systemen ▶ Overzicht C-Modellen



C 100



C 200



C 300



C 400



C 500



C 600



C 800



C 900

► Technische gegevens

Modellen voor glas	Inhoud (ca. m ³)	Aantal compartimenten	Maten (BxDxH) (ca. mm) zonder opname
C 101 - C 103	3,25	1 - 3	1600 x 1700 x 1490
C 101 - C 103	3,6	1 - 3	1600 x 1700 x 1650
C 201 - C 203 / C 301 - C 303 / C 601 - C 603	1,5	1 - 3	900 x 1180 x 1600
C 201 - C 203 / C 301 - C 303 / C 601 - C 603	2,0	1 - 3	1150 x 1180 x 1600
C 201 - C 203 / C 301 - C 303 / C 601 - C 603	2,5	1 - 3	1400 x 1180 x 1600
C 201 - C 203 / C 301 - C 303 / C 601 - C 603	3,0	1 - 3	1700 x 1180 x 1600
C 201 - C 203 / C 301 - C 303 / C 601 - C 603	3,5	1 - 3	1900 x 1180 x 1600
C 201 - C 203 / C 301 - C 303 / C 601 - C 603	4,0	1 - 3	2100 x 1180 x 1600

Modellen voor papier

C 104	3,25	1	1600 x 1700 x 1490
C 104	3,6	1	1600 x 1700 x 1650
C 204 / C 304 / C 604	3,0	1	1700 x 1180 x 1600
C 204 / C 304 / C 604	3,5	1	1900 x 1180 x 1600
C 204 / C 304 / C 604	4,0	1	2100 x 1180 x 1600

Modellen voor restafval

C 206 / C 306 / C 606	1,5	1	900 x 1180 x 1600
C 206 / C 306 / C 606	2,0	1	1150 x 1180 x 1600
C 306 / C 306 / C 606	2,5	1	1400 x 1180 x 1600
C 306 / C 306 / C 606	3,0	1	1700 x 1180 x 1600
C 306 / C 306 / C 606	3,5	1	1900 x 1180 x 1600

Modellen voor Kledingcontainer / Electro-afval

		Uitvoering	
C 105	3,25	Bodemkleppen	1600 x 1700 x 1650
C 105	3,60	Bodemkleppen	1600 x 1700 x 1810
C 105	3,25	Deur	1600 x 1700 x 1650
C 105	3,60	Deur	1600 x 1700 x 1810
C 105	3,25	Bodemkleppen en deur	1600 x 1700 x 1650
C 105	3,60	Bodemkleppen en deur	1600 x 1700 x 1810
C 105-II	3,60	Bodenklappen	1700 x 1600 x 1655
C 105-II	4,50	Bodenklappen	1700 x 1800 x 2030
C 105-II	3,60	Deur	1700 x 1600 x 1655
C 105-II	4,50	Deur	1700 x 1800 x 2030
C 105-II	3,60	Bodemkleppen en deur	1700 x 1600 x 1655
C 105-II	4,50	Bodemkleppen en deur	1700 x 1800 x 2030
C 405	2,00	Bodenklappen	1400 x 1200 x 1870
C 405	4,00	Bodenklappen	1500 x 1600 x 1795
C 405	2,00	Deur	1400 x 1200 x 1870
C 405	4,00	Deur	1500 x 1600 x 1795
C 405	2,00	Bodemkleppen en deur	1400 x 1200 x 1870
C 405	4,00	Bodemkleppen en deur	1500 x 1600 x 1795
C 805	2,50	Deur	1400 x 1200 x 2130

- Ondergrond
- Model GTU
- Model GTS
- Model GTL
- Model GTR
- Halfondergrond
- Model GTE
- Model GTT
- Model GT-One
- Model GTC
- Model GTV
- Bovengrond
- C-Modellen
- Model WB
- Afvalcontainer
- Model GTM
- TORINO-DUE
- Model GAB
- SECOMAT
- Model GT

Bovengrondse systemen ► Recyclingbox Model WB

De perfecte keuze als kleine hoeveelheden ingezameld worden of als ruimtes weinig plaats bieden

Met een standaard volume van resp. 0,8 en 1,1 m³ kunnen afhankelijk van de uitvoering glas (geluidgedempt), papier, restafval of textiel ingezameld worden. De verzinkte plaatstalen constructie kan als alternatief ook met een voordak als bescherming tegen weersinvloeden worden uitgerust. In plaats van poten kan de container worden voorzien van wielen, voor een grote mobiliteit.

De uitvoering met 0,8 m³ inhoud kan door deuropeningen worden gereden.



► Technische informatie

- Corpus compleet van verzinkt plaatstaal, gepompageelde constructie
- Dak van plaatstaal, gelaste constructie
- Kuipvormige bodemklep vangt restvloei-stoffen op
- Met 1, 2, 3 haken of kinshoferopname
- Inworpen 2-zijdig voor glas, papier, restafval of textiel
- De bodemklep is door middel van kettingen met de opname verbonden, bodemklep en zijwanden bekleed met rubbermatten
- Papier/restafval/textiel: De bodemklep is via een traverse en stangen met het opnamesysteem verbonden
- Corpus verzinkt, dak gegrondverfd en gelakt in RAL-kleur naar keuze

Optie:

- 2 zwenkwielen met vergrendeling en 2 draagwielen van poliamide Ø 180 mm



Met wielen, voor glas



Met voordak en wielen, voor glas



Met voordak en wielen, voor papier



Met voordak en wielen, voor textiel



Lediging door openen van de bodemkleppen



Met voordak en wielen, voor restafval



Technische gegevens

Model	Inhoud (m ³)	Uitvoering	Maten (BxDxH) (ca. mm)
WB 800	0,8	zonder / met voordak	700 x 1100 x 1650
WB 1100	1,1	zonder / met voordak	1000 x 1100 x 1650

- Ondergrond
 - Model GTU
 - Model GTS
 - Model GTL
 - Model GTR
- Halfondergrond
 - Model GTE
 - Model GTT
 - Model GT-One
 - Model GTC
 - Model GTV
- Bovengrond
 - C-Modellen
 - Model WB**
- Afvalcontainer
 - Model GTM
 - TORINO-DUE
 - Model GAB
 - SECOMAT
 - Model GT

Bovengrondse systemen ▶ **Speciale constructies**

Bovengrondse systemen ▶ Speciale constructies



- Ondergrond
- Model GTU
- Model GTS
- Model GTL
- Model GTR
- Halfondergrond
- Model GTE
- Model GTT
- Model GT-One
- Model GTC
- Model GTV
- Bovengrond**
- C-Modellen
- Model WB
- Afvalcontainer
- Model GTM
- TORINO-DUE
- Model GAB
- SECOMAT
- Model GT



Afvalcontainers ▶ Systeem voordelen

Een breed produktskala voor uiteenlopende gebruiksdoelen: bovengronds, ondergronds, bekleed of verzinkbaar – voor de binnenstad, parkeerplaatsen, wooncomplexen of private huishoudens

- ▶ Schoon straatbeeld
- ▶ Geen zwerfafval
- ▶ Individuele opstelling mogelijk
- ▶ Beschermd voor vandalisme



Ondergrond

Model GTU

Model GTS

Model GTL

Model GTR

Halfondergrond

Model GTE

Model GTT

Model GT-One

Model GTC

Model GTV

Bovengrond

C-Modellen

Model WB

Afvalcontainer

Model GTM

TORINO-DUE

Model GAB

SECOMAT

Model GT

Afvalcontainers ▶ GeoTainer® Model GTM



Wat er in eerste instantie aan het oppervlak elegant en eenvoudig uitziet, heeft het “onder” zich. In tegenstelling tot de gebruikelijke afvalbakken, met meestal een gering volume, kunnen met de GeoTainer® Model GTM hoeveelheden van 0,6 - 1,0 m³ ondergronds worden ingezameld.

Voor de lediging wordt de inwerpzuil ontsloten, opgezwenkt en met een veegwagen wordt het afval afgezogen..



Systeem voordelen

- ▶ Combinatie van praktisch dagelijks gebruik en een schone aanblik
- ▶ Koele en hygiënische inzamelomstandigheden voorkomen overlast door stank en ingedierte
- ▶ Beschermd tegen weer en wind, geen wegwaaierend afval
- ▶ Eenvoudig en compact systeem; één opening voor vullen en ledigen
- ▶ Groot volume 600 - 1000 liter, regenwaterdicht, reduceert de ledigingshandelingen, maakt lediging in de weekenden overbodig
- ▶ Afsluitbare inwerpzuil, 90° open te klappen
- ▶ Verstoppingen in de zuil kunnen snel en eenvoudig worden verwijderd
- ▶ Niet brandbaar, volledig recyclebaar



► Technische informatie

Inwerpzuilen



TORINO
– van RVS



FIRENZE
– van RVS



SIENA
– verzinkte uitvoering



TEXEL
– van RVS en poedercoating

Opties

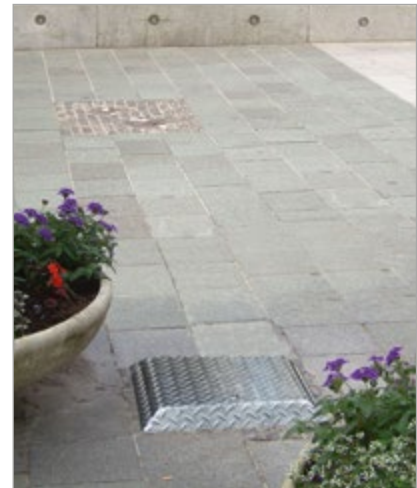
- Poedercoating in RAL-kleur naar keuze
- Met balkje ter verkleining van de inwerpopening
- Asbak
- Afdekplaat



Balkje en asbak boven



Mocht het nodig zijn, kan de inwerpzuil bij plaatsgebrek of bij grote manifestaties (tijdelijk) worden verwijderd. De afdekplaat dient dan ter beveiliging.

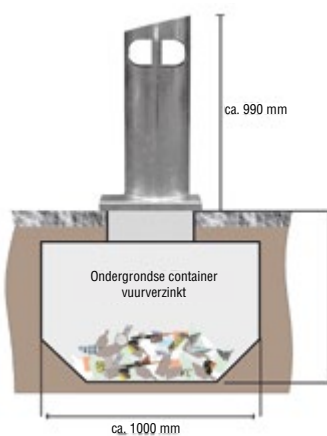


Afmetingen

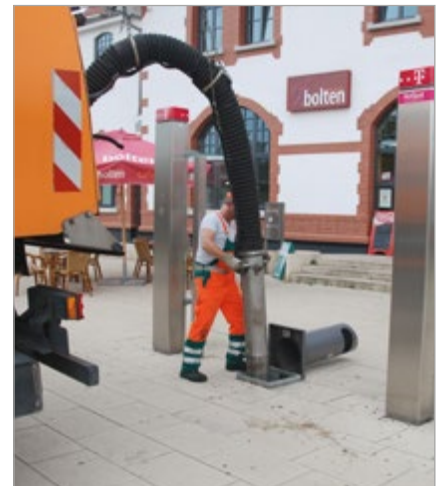
0,6 m³ = 790 mm

0,8 m³ = 990 mm

1,0 m³ = 1190 mm



Lediging



Ondergrond

Model GTU

Model GTS

Model GTL

Model GTR

Halfondergrond

Model GTE

Model GTT

Model GT-One

Model GTC

Model GTV

Bovengrond

C-Modellen

Model WB

Afvalcontainer

Model GTM

TORINO-DUE

Model GAB

SECOMAT

Model GT

Afvalcontainers ▶ Model TORINO-DUE



Naast de ondergrondse afvalcontainer Model GTM hebben we ook een bovengrondse variant, Model TORINO-DUE.

- ▶ Behuizing met geïntegreerde verzinkte afvalbak 80 l
- ▶ Zuil Ø 400 mm, hoogte 980 mm
- ▶ Stabiele constructie van RVS
- ▶ Afsluitbare deur, slot met driekant
- ▶ Met asbak
- ▶ Voorbereid voor bodembevestiging
- ▶ Voetplaat B x D = 480 x 480 mm
inwerpopening B x H = 270 x 130 mm
- ▶ Optie: poedercoating in RAL-kleur naar keuze



Leverbaar met inwerp voor spuiten



Afvalcontainers ► BBQ-ascontainer Model GAB



Ook als SECOMAT voor
staal-MGB (tot 240 l)

Ondergrond
Model GTU
Model GTS
Model GTL
Model GTR
Halfondergrond
Model GTE
Model GTT
Model GT-One
Model GTC
Model GTV
Bovengrond
C-Modellen
Model WB
Afvalcontainer
Model GTM
TORINO-DUE
Model GAB
SECOMAT
Model GT

Met mooi weer gaan veel mensen naar parken en openbare groengebieden om te barbecueën. De BBQ-as veroorzaakt in de gemiddelde afvalbakken vaak brand waardoor de brandweer moet uitrukken. In de BBQ-ascontainer Model GAB kan de gloed zonder gevaar afkoelen.

- Behuizing met geïntegreerde verzinkte afvalbak
- Stabiele constructie van geperforeerd staal
- Beschermd tegen het inwerpen van grof afval
- Met voorziening voor hangslot
- Voorbereid voor bodembevestiging
- Buitenmaten: (L x B x H) 800 x 800 x 800 mm
- Ascontainer van aluminium:
Ø 450 mm, inhoud 90 liter
- Gelakte uitvoering, RAL-kleur naar keuze



Afvalcontainers ▶ SECOMAT Model S-D/-K

Als meerdere rolcontainers (1100 liter) worden gebruikt, die optisch opgewaardeerd en tegen vandalisme beschermd moeten worden, is Model SECOMAT de ideale oplossing voor deze problemen. Zeker op parkeerplaatsen langs de snelwegen kunnen met Model S-D aantrekkelijke inzamelplekken van reisafval worden gerealiseerd.



Bij Model S-K met afsluitbare inwerpklep wordt bewerkstelligd dat alleen bevoegde personen afval kunnen inwerpen. B.v. huurders van appartementen.

► Technische informatie

Designbeschermd ombouw voor 120 of 240 liter rolcontainers

- Stabiele, verzinkte corpus met afsluitbare deur, poedercoating grijs RAL 7012
- Inwerpopening met rood dak (Model S-D) RAL 3000
- Afsluitbare inwerpklep (Model S-K)
- Voorbereid voor bodembevestiging

Optie:

- Opname voor afvalzakken (Model S 120 D en S 120 K)
- RVS met ingegraveerd pictogram
- Sigaretten uitdrukplaatje



Ondergrond
Model GTU
Model GTS
Model GTL
Model GTR
Halfondergrond
Model GTE
Model GTT
Model GT-One
Model GTC
Model GTV
Bovengrond
C-Modellen
Model WB
Afvalcontainer
Model GTM
TORINO-DUE
Model GAB
SECOMAT
Model GT

Technische gegevens

Model	Uitvoering	Max. containermaat (aantal x liter)	Maten (B x D x H) (ca. mm)
S 120-D	met dak	1 x 120	675 x 630 x 1220
S 240-D	met dak	1 x 240	735 x 750 x 1325
S 240-D diamond	met dak	1 x 240 met diamond opname	735 x 800 x 1325
S 120-K	met klep	1 x 120	675 x 630 x 1115
S 240-K	met klep	1 x 240	735 x 750 x 1242

Afvalcontainers ► SECOMAT Model 4USE



Systeem voordelen

- Stabiele staalconstructie met 1 afsluitbare dakklep (3-kantslot met handgreep), 2 afsluitbare inwerpleppen (profielcilindersloten) met handgrepen dubbele vleugeldeur
- Gasdrukveren garanderen het eenvoudig openen en sluiten van de inwerpleppen en dakklep
- Geleidingsrail voor comfortabel plaatsen en uitnemen van de afvalbak
- Buitenzijde in poedercoating, individuele kleurstelling leverbaar
- Voorbereid voor bodembevestiging



Technische gegevens

Model

Maten (B x D x H) (ca. mm)

4USE

1550 x 1465 x 1637

Afvalcontainers ► SECOMAT Model S1100



- Ondergrond
 - Model GTU
 - Model GTS
 - Model GTL
 - Model GTR
- Halfondergrond
 - Model GTE
 - Model GTT
 - Model GT-One
 - Model GTC
 - Model GTV
- Bovengrond
 - C-Modellen
 - Model WB
- Afvalcontainer
 - Model GTM
 - TORINO-DUE
 - Model GAB
 - SECOMAT**
 - Model GT

Stelsiem voordelen

Behuizing voor 1100 l rolcontainer, kan echter ook voor zakken met plasticafval, of dergelijke, worden gebruikt.

- Stabiele plaatstaalconstructie met afsluitbare inwerpklep
- Gasdrukveren garanderen het eenvoudig openen en sluiten – poedercoating, individuele kleurstellingen leverbaar
- Voor bodembevestiging voorbereid

Optie:

- 3-zijden wanden
- Dubbele vleugeldeuren
- Bodem



Technische gegevens

Model	Maten (B x D x H) (ca. mm)
S1100	1550 x 1350 x 1650

Afvalcontainers ▶ GeoTainer® Model GT



Systeem voordelen

- ▶ Geen overlast door stank en ongedierte
- ▶ Schone en keurig ogende stelplaatsen
- ▶ Ideale standplaatskeuze mogelijk: goed bereikbaar voor het vullen en korte wegen bij de lediging
- ▶ Gelijkvloers en begaanbaar
- ▶ Probleemloze inbouw
- ▶ Eenvoudige en veilige bediening
- ▶ Beschermd tegen ongeautoriseerd gebruik



► Technische informatie

De afvalbakken staan op een plateau, dat door een elektrische aandrijving omhoog en omlaag wordt gebracht.

Het heffen en dalen geschiedt via een sleutelschakelaar, die om veiligheidsredenen (op zichtafstand) in de onmiddellijke nabijheid moet worden aangebracht. Het plateau stopt automatisch in de eindpositie.

Om de afvalbakken te vullen, is het echter niet nodig om het plateau tot aan de eindstand naar boven te voeren – de motor stopt op elke gewenste positie. Ideaal ook voor kinderen en roelstoelgebruikers. Een combi met een reeds bestaande sluitinstallatie is mogelijk.



Sleutelschakelaar



Als de GeoTainer® Model GT in een voetgangersgebied wordt ingebouwd, kan de deksel van een anti-slip laag worden voorzien (roodbruin of zwart).



Zuil met sleutelschakelaar (optie)



Deksel, berijdbaar met personenwagen (optie)

- Ondergrond
 - Model GTU
 - Model GTS
 - Model GTL
 - Model GTR
- Halfondergrond
 - Model GTE
 - Model GTT
 - Model GT-One
 - Model GTC
 - Model GTV
- Bovengrond
 - C-Modellen
 - Model WB
- Afvalcontainer
 - Model GTM
 - TORINO-DUE
 - Model GAB
 - SECOMAT
 - Model GT

Technische gegevens

Model	Stelplaats max. aantal 240-l / 1100-l rolcontainer	Stelplaats (LxB) (mm)	Inbouwmaten (B x D x H) (mm)	Gebruikshoogte (mm)	Draagkracht (kg)	Aansluiting	Gewicht (kg)
GT-1	- / 1	1600 x 1290	1935 x 1700 x 1910	1500	500	400V/16A	850
GT-3	3 / -	1900 x 870	2575 x 1120 x 1500	1100	350	400V/16A	570
GT-4	4 / -	2500 x 870	3150 x 1120 x 1500	1100	350	400V/16A	800

Afvalcontainers ▶ GeoTainer® Model GT- / GTB-1100



Rolcontainers moeten eenvoudig te bereiken zijn en niet in het zicht staan. De GeoTainer® Modellen GT en GTB-1100 lossen dit probleem voor u op. De rolcontainer kunnen op de ideale plaats ondergronds worden opgeslagen. Zichtbaar is alleen de inwerpzuil, alle verdere inrichtingen bevinden zich onder de grond.

Via de inwerpzuil kan de rolcontainer direct gevuld worden zonder het plateau omhoog te voeren. Het plateau maakt de lediging van de rolcontainer mogelijk. Het elektrisch aangedreven plateau wordt daarbij met de sleutelschakelaar naar boven c.q. naar beneden gebracht.



► Technische informatie

Inwerpzuilen (details zie pagina 16-20)



KUBA



FINO



TUBO



POZZO

Via de inwerpzuil kan de rolcontainer direct gevuld worden en de GT- resp. GTB-1100 hoeft alleen voor de lediging omhoog te worden gebracht. Door de sleutelschakelaar te bedienen wordt de afvalcontainer weer omlaag gebracht. Het laten dalen van de container wordt om veiligheidsredenen 12 cm boven de bodem automatisch gestopt. Door de schakelaar opnieuw te bedienen wordt de resterende afstand met een akoestische signaal uitgevoerd.



Model GT-1100
Vuurverzinkte staalcontainer waterdicht gelast met geïntegreerd plateau



Model GTB-1100
Monolithisch gegoten en daarmee waterdichte staalbetoncontainer met geïntegreerd plateau



Zuil voor sleutelschakelaar (optie)

Technische gegevens

Model	Uitvoering	Inbouwmaten (B x D x H) (mm)	Hoogte Inwerpzuil (ca. mm)	Stelplaats (L x B) (mm)	Gebruikshoogte (mm)	Draagkracht (kg)	Aansluiting	Gewicht (kg)
GT-1100	Staalcontainer	1935 x 1700 x 1910	970	1600 x 1290	1500	500	400V/16A	870
GTB-1100	Betoncontainer	1960 x 1960 x 2600	970	1600 x 1290	1500	500	400V/16A	6070

- Ondergrond
 - Model GTU
 - Model GTS
 - Model GTL
 - Model GTR
- Halfondergrond
 - Model GTE
 - Model GTT
 - Model GT-One
 - Model GTC
 - Model GTV
- Bovengrond
 - C-Modellen
 - Model WB
- Afvalcontainer
 - Model GTM
 - TORINO-DUE
 - Model GAB
 - SECOMAT
 - Model GT

Afvalcontainers ▶ GeoTainer® Model GT-770/2 -1100/2



Het Model GT-770/2 resp. GT-1100/2 is in de functie en basisuitvoering vergelijkbaar met het Model GT-1100.

Het verschil zit in het aantal containers dat per systeem ondergebracht kann worden. Zoals de Modelnaam al doet vermoeden, kunnen hiermee 2 x 770-l- resp. 2 x 1100-l- rolcontainers parallel omlaag worden gebracht.

Inwerpzulen (details zie pagina 16-20)



Technische gegevens

Model	Stelplaats max. aantal 770-l / 1100-l-rolcontainer	Stelplaats (B x H) (mm)	Inbouwmaten (B x D x H) (mm)	Draagkracht (kg)	Aansluiting	Gewicht (zonder zuilen) (kg)
GT-770/2	2 / -	2 x (985 x 1450)	2400 x 1705 x 2150	720	400V/16A	1650
GT-1100/2	- / 2	2 x (1285 x 1450)	3210 x 1635 x 2085	1020	400V/16A	1770

▶ Productoverzicht

Ondergrond	4
▶ GeoTainer® Model GTU	6
▶ GeoTainer® Model GTS	12
▶ GeoTainer® Model GTL	14
▶ Inwerpzuilen.	16
▶ Opnamesystemen	21
▶ GeoTainer® Model GTR	22
 Halfondergrond	 24
▶ GeoTainer® Model GTE	26
▶ GeoTainer® Model GTT	32
▶ Ontwerp & Opnamesystemen	34
▶ Buitencontainer-aanzicht	35
▶ GeoTainer® Model GT-One	36
▶ GeoTainer® Model GTC	40
▶ GeoTainer® Model GTV	42
 Bovengrond	 44
▶ Papiercontainer / Restafvalcontainer	46
▶ Glascontainer	47
▶ Kledingcontainers	48
▶ Container voor electro-afval	50
▶ Technische informatie.	51
▶ Overzicht C-Modellen	52
▶ Recyclingbox Model WB	54
▶ Speciale constructies	56
 Afvalcontainers	 58
▶ GeoTainer® Model GTM	60
▶ Model TORINO-DUE	62
▶ BBQ-ascontainer Model GAB.	63
▶ SECOMAT Model S-D/-K	64
▶ SECOMAT Model 4USE	66
▶ SECOMAT Model S1100	67
▶ GeoTainer® Model GT	68
▶ GeoTainer® Model GT- / GTB-1100.	70
▶ GeoTainer® Model GT-770/2 -1100/2	72



▶ **BAUER GmbH**
Postbus 40292
7504 RG Enschede
Nederland

Tel.: +31 (0) 53 - 5742277
Fax: +31 (0) 53 - 5742299
info@bauer-nederland.nl

www.bauer-nederland.nl
www.geotainer.com



... made by



HEFTRUCK AANBUWAPPARATUUR

MILIEU-OPSLAGTECHNIEK

CONTAINERS VOOR GEVAARLIJKE STOFFEN

CONTAINERS VOOR RECYCLEBARE STOFFEN

INNOVATIE | CONSTRUCTIE | PRODUCTIE

Vraag de gratis BAUER-catalog 7.0 aan!